

見積参考資料

工事名 R8波耕 中山間 那賀東部 中山2用 水路工事

◇経費情報

工種区分	管水路工事
単価地区	那賀1
単価使用年月	令和8年6月
施工地域区分	中山間地域
前金支出割合	35%を超え 40%以下の場合
契約保証	金銭的保証を必要とする場合
現場環境改善費	計上しない
週休2日確保工事 に係る経費補正	週休2日(月単位)

注意

「見積参考資料」は入札参加者の迅速で適正な工事費の見積りのための一資料であり、請負契約を拘束するものではない。

事業名	中山間地域農業農村総合整備事業 那賀東部
工事名	R 8 波耕 中山間 那賀東部 中山 2 用水路工事

項目名	内容
事業主体名	美波農林事務所 農村整備
事業名	中山間地域農業農村総合整備事業
地区名	那賀東部
工事名	R 8 波耕 中山間 那賀東部 中山 2 用水路工事
施工場所	那賀郡那賀町中山
工事番号	
工事区分	
積算区分	当初積算
地域区分	徳島県
地区区分	那賀 1
工期	
積算体系年月	令和 8 年 3 月
単価期適用年月	令和 8 年 6 月 A
歩掛期適用年番号	
電力会社名	

事業名	中山間地域農業農村総合整備事業 那賀東部
工事名	R 8 波耕 中山間 那賀東部 中山 2 用水路工事

項目名	内容
工事名	
工事区分	
積算区分	
積算体系区分	【一般土木工事】R8.5.1～
工種区分	管水路工事
工種体系区分	
工事工種体系年番号	
契約保証費	
前払金支出割合	35%を超え40%以下
電力区分	低圧・業者持・1年未満
週休2日補正	4週8休以上(月単位)
熱中症対策補正(現場管理費)	0.00%
施工地域区分	中山間地域
現場環境改善費の計上	しない
3次元出来形管理補正(共通仮設費)	補正なし
3次元出来形管理補正(現場管理費)	補正なし

事業名	中山間地域農業農村総合整備事業 那賀東部
工事名	R 8 波耕 中山間 那賀東部 中山 2 用水路工事

項目名	数量	単位	金額	備考
1 工事価格				
2 ・工事原価				
3 純工事費				
4 ・ ・直接工事費				
5 ・ ・ ・直接工事費（仮設工を除く）	1.000	式		
6 ・ ・ ・直接工事費（仮設工）	1.000	式		
7 ・ ・間接工事費				
8 ・ ・ ・共通仮設費				
9 ・ ・ ・ ・運搬費～管繕費等				
10 ・ ・ ・現場管理費				
11 ・ ・ ・ ・現場管理費（率計上）				
12 ・一般管理費等				

事業名	中山間地域農業農村総合整備事業 那賀東部
工事名	R 8 波耕 中山間 那賀東部 中山2用水路工事

工 種 名 称	数 量	単 位	金 額	備 考
直接工事費（仮設工を除く）内訳				
直接工事費（仮設工を除く）	1.000	式		
・土工	1.000	式		
・ ・土工（人力）	1.000	式		
・ 構造物撤去工	1.000	式		
・ ・ 構造物取壊し	1.000	式		
・ 水路補修工	1.000	式		
・ ・ 高圧洗浄工	1.000	式		
・ ・ 表面被覆	1.000	式		
・ 左岸側壁更新部	1.000	式		
・ ・ 側壁更新部	1.000	式		
・ 目地補修 2 か所	1.000	式		

事業名	中山間地域農業農村総合整備事業 那賀東部
工事名	R 8 波耕 中山間 那賀東部 中山2用水路工事

工 種 名 称	数 量	単 位	金 額	備 考
・ ・ 目地補修工	1.000	式		
・ 断面補修工	1.000	式		
・ ・ 構造物取壊し	1.000	式		
・ ・ 水路補修工	1.000	式		
・ 増打コンクリート工	1.000	式		
・ ・ 土工（人力）	1.000	式		
・ 練石積み復旧	1.000	式		
・ ・ 作業土工	1.000	式		
・ ・ 練石積み工	1.000	式		
・ 水路工	1.000	式		
・ ・ 管渠工（1）本線	1.000	式		
・ ・ 管渠工（2）本線	1.000	式		
・ ・ 管渠工（3）本線	1.000	式		
・ ・ 管渠工（4）支線	1.000	式		

事業名	中山間地域農業農村総合整備事業 那賀東部
工事名	R 8 波耕 中山間 那賀東部 中山 2 用水路工事

名称(規格)	数量	単位	単価	金額	備考
直接工事費(仮設工を除く)					
・土工	1.000	式			
・ ・ 土工(人力)	1.000	式			
掘削工 基面整正含む	1.000	m3			単A B単 1号
盛土・埋戻	1.000	m3			単A B単 2号
合 計					
・ 構造物撤去工	1.000	式			
・ ・ 構造物取壊し	1.000	式			
構造物取壊し 無筋	0.300	m3			単A B単 3号
Co殻運搬処理 無筋	0.300	m3			単A B単 4号
合 計					
・ 水路補修工	1.000	式			
・ ・ 高圧洗浄工	1.000	式			
高圧洗浄工 20Mpa	1.100	m ²			単A B単 5号
合 計					

事業名	中山間地域農業農村総合整備事業 那賀東部
工事名	R 8 波耕 中山間 那賀東部 中山 2 用水路工事

名称(規格)	数量	単位	単価	金額	備考
・表面被覆	1.000	式			
表面被覆 ポリマーセメントモルタル	2.200	m ²			単A B単 6号
合計					
・左岸側壁更新部	1.000	式			
・側壁更新部	1.000	式			
カッター切断 無筋コンクリート	5.200	m			単A B単 7号
チップング処理 t=3cm以下	0.500	m ²			単A B単 8号
コンクリート ck=18N/mm ²	0.500	m ³			単A B単 9号
型枠	3.500	m ²			単A B単 10号
基礎材t=150 RC-40	1.800	m ²			単A B単 11号
補強筋D13 SD345	0.019	ton			単A B単 12号
削孔 径16mm、長さ110mm	11.000	箇所			単A B単 13号
樹脂カプセル D13用	11.000	本			単A B単 14号
サシ筋D13 SD345	0.002	ton			単A B単 15号
合計					
・目地補修 2 か所	1.000	式			

事業名	中山間地域農業農村総合整備事業 那賀東部
工事名	R 8 波耕 中山間 那賀東部 中山 2 用水路工事

名称(規格)	数量	単位	単価	金額	備考
・目地補修工	1.000	式			
目地補修工 Uカット、プライマー+弾性シーリング材充填	2.100	m			単A B単 16号
合 計					
・断面補修工	1.000	式			
・・構造物取壊し	1.000	式			
構造物取壊し	0.100	m ³			単A B単 17号
Co殻運搬処理	0.100	m ³			単A B単 18号
合 計					
・・水路補修工	1.000	式			
カッター切断 t=15cm以下	2.900	m			単A B単 19号
ポリマーセメント プライマー塗布	0.100	m ²			単A B単 20号
合 計					
・増打コンクリート工	1.000	式			
・・土工(人カ)	1.000	式			
掘削工 基面整正含む	1.000	m ³			単A B単 21号

事業名	中山間地域農業農村総合整備事業 那賀東部
工事名	R 8 波耕 中山間 那賀東部 中山 2 用水路工事

名称(規格)	数量	単位	単価	金額	備考
盛土・埋戻	1.000	m3			単 A B 単 22号
コンクリート ck=18N/mm2	0.100	m3			単 A B 単 23号
型枠	0.400	m3			単 A B 単 24号
小運搬	0.100	ton			単 A B 単 25号
合 計					
・練石積み復旧	1.000	式			
・作業土工	1.000	式			
掘削工	45.000	m3			単 A B 単 26号
残土処理工	45.000	m3			単 A B 単 27号
合 計					
・練石積工	1.000	式			
練石積工 控え20cm	35.000	m ²			単 A B 単 28号
合 計					
・水路工	1.000	式			
・管渠工(1)本線	1.000	式			

事業名	中山間地域農業農村総合整備事業 那賀東部
工事名	R 8 波耕 中山間 那賀東部 中山 2 用水路工事

名称(規格)	数量	単位	単価	金額	備考
管布設工 300	78.500	m			単 A B 単 29号
高密度ポリエチレン管 300	78.500	m			単 A B 単 30号
高密度ポリエチレン管 継手 300用	18.000	個			単 A B 単 31号
固定金具 L=610mm程度	40.000	枚			単 A B 単 32号
コンクリートアンカー M10	80.000	本			単 A B 単 33号
削孔 径10mm、長さ60mm	80.000	箇所			単 A B 単 34号
コンクリート ck=18N/mm2	0.100	m3			単 A B 単 35号
同上型枠	0.100	m ²			単 A B 単 36号
スクリーン 440 x 340	2.000	枚			単 A B 単 37号
合 計					
・ ・ 管渠工 (2) 本線	1.000	式			
管布設工 250	251.500	m			単 A B 単 38号
高密度ポリエチレン管 250	251.500	m			単 A B 単 39号
高密度ポリエチレン管 継手 250用	59.000	個			単 A B 単 40号
固定金具 L=590mm程度	129.000	枚			単 A B 単 41号
コンクリートアンカー M10	258.000	個			単 A B 単 42号
削孔 径10mm、長さ60mm	258.000	箇所			単 A B 単 43号

事業名	中山間地域農業農村総合整備事業 那賀東部
工事名	R 8 波耕 中山間 那賀東部 中山 2 用水路工事

名称(規格)	数量	単位	単価	金額	備考
コンクリート ck=18N/mm ²	0.100	m ³			単A B単 44号
同上型枠	0.200	m ²			単A B単 45号
スクリーン 390×290	6.000	枚			単A B単 46号
合 計					
・ ・ 管渠工 (3) 本線	1.000	式			
管布設工 250	40.900	m			単A B単 47号
高密度ポリエチレン管 250	40.900	m			単A B単 48号
高密度ポリエチレン管 継手 250用	9.000	個			単A B単 49号
固定金具 L=640mm程度	18.000	枚			単A B単 50号
コンクリートアンカー M10	36.000	個			単A B単 51号
削孔 径10mm、長さ60mm	36.000	箇所			単A B単 52号
コンクリート ck=18N/mm ²	0.100	m ³			単A B単 53号
同上型枠	0.300	m ²			単A B単 54号
スクリーン 390×290	2.000	枚			単A B単 55号
合 計					
・ ・ 管渠工 (4) 支線	1.000	式			

事業名	中山間地域農業農村総合整備事業 那賀東部
工事名	R 8 波耕 中山間 那賀東部 中山 2 用水路工事

名称(規格)	数量	単位	単価	金額	備考
管布設工 200	41.500	m			単 A B 単 56号
高密度ポリエチレン管 200	41.500	m			単 A B 単 57号
高密度ポリエチレン管 継手 200用	10.000	個			単 A B 単 58号
固定金具 L=510mm程度	21.000	枚			単 A B 単 59号
コンクリートアンカー M10	42.000	本			単 A B 単 60号
削孔 径10mm、長さ60mm	42.000	箇所			単 A B 単 61号
コンクリート ck=18N/mm ²	0.100	m ³			単 A B 単 62号
同上型枠	0.100	m ²			単 A B 単 63号
スクリーン 360 × 240	1.000	枚			単 A B 単 64号
合 計					
・ ・ 管渠工 (5) 支線	1.000	式			
管布設工 100	12.600	m			単 A B 単 65号
高密度ポリエチレン管 100	12.600	m			単 A B 単 66号
高密度ポリエチレン管 継手 100用	2.000	個			単 A B 単 67号
コンクリート ck=18N/mm ²	0.100	m ³			単 A B 単 68号
同上型枠	0.100	m ²			単 A B 単 69号
スクリーン 210 × 170	2.000	枚			単 A B 単 70号

事業名	中山間地域農業農村総合整備事業 那賀東部
工事名	R 8 波耕 中山間 那賀東部 中山 2 用水路工事

名称(規格)	数量	単位	単価	金額	備考
合計					
・水路更新部					
・掘削工	1.000	式			
・掘削工	1.000	式			
床掘 基面整正含む	30.000	m3			単A B単 71号
掘削	7.300	m3			単A B単 72号
合計					
・盛土・埋戻工					
盛土・埋戻し 盛土・埋戻し	1.000	式			
盛土・埋戻し 1.0m<B<2.5m	19.000	m3			単A B単 73号
盛土・埋戻し 1.0m<B<2.5m	10.000	m3			単A B単 74号
ほ場整備盛土 平均盛土幅2.0m	20.000	m3			単A B単 75号
不足土	17.400	m3			単A B単 76号
合計					
・構造物取壊し					
構造物取壊し 無筋構造物	1.000	式			
構造物取壊し 無筋構造物	8.100	m3			単A B単 77号
構造物取壊し 鉄筋構造物	0.400	m3			単A B単 78号

事業名	中山間地域農業農村総合整備事業 那賀東部
工事名	R 8 波耕 中山間 那賀東部 中山 2 用水路工事

名称(規格)	数量	単位	単価	金額	備考
Co殻運搬処理 無筋	8.500	m3			単A B単 79号
Co殻運搬処理 鉄筋	0.400	m3			単A B単 80号
合 計					
・ ・ 水路工	1.000	式			
基礎碎石 t=150、RC-40	54.000	m ²			単A B単 81号
コンクリート ck=18N/mm2	10.000	m3			単A B単 82号
同上型枠	93.000	m ²			単A B単 83号
鉄筋D13 SD345	0.613	ton			単A B単 84号
目地材	1.000	m ²			単A B単 85号
止水板	6.400	m			単A B単 86号
水路蓋設置 コンクリート蓋	100.000	枚			単A B単 87号
水路側溝 C2-B300	100.000	枚			単A B単 88号
水路蓋設置 グレーチング蓋	16.000	枚			単A B単 89号
グレーチング蓋 かさ上げ、T-14、溝幅300、1.00m物	16.000	枚			単A B単 90号
水路蓋設置 グレーチング蓋	8.000	枚			単A B単 91号
グレーチング蓋 かさ上げ、T-14、溝幅300、0.50m物	8.000	枚			単A B単 92号
合 計					

事業名	中山間地域農業農村総合整備事業 那賀東部
工事名	R 8 波耕 中山間 那賀東部 中山 2 用水路工事

名称(規格)	数量	単位	単価	金額	備考
支給品費					
直接工事費(仮設工を除く)					
・水路工					
・・管渠工(1)本線					
硬質ポリ塩化ビニル管 薄肉管VU 径150 長4.0m	19.154	本			単A S単 37号
・・管渠工(2)本線					
硬質ポリ塩化ビニル管 薄肉管VU 径125 長4.0m	61.366	本			単A S単 38号
・・管渠工(3)本線					
硬質ポリ塩化ビニル管 薄肉管VU 径125 長4.0m	9.980	本			単A S単 38号
・・管渠工(4)支線					
硬質ポリ塩化ビニル管 薄肉管VU 径100 長4.0m	10.126	本			単A S単 39号
・・管渠工(5)支線					
硬質ポリ塩化ビニル管 薄肉管VU 径50 長4.0m	3.074	本			単A S単 40号

事業名	中山間地域農業農村総合整備事業 那賀東部
工事名	R 8 波耕 中山間 那賀東部 中山2用水路工事

コード	名称(規格)	数量	単位	単価	金額	備考
	*** B単 - 1号 ***					
	掘削工 基面整正含む		m3		1.000 m3	当たり算出
	SP 床掘り 土砂,上記以外(小規模),-, -	1.000	m3			S単 50号
	合計					
	単価					
	*** B単 - 2号 ***					
	盛土・埋戻		m3		1.000 m3	当たり算出
	人力土工(盛土・埋戻) 砂・砂質土,埋戻,まき出し,人力タコ	1.000	m3			S単 1号
	合計					
	単価					
	*** B単 - 3号 ***					
	構造物取壊し 無筋		m3		1.000 m3	当たり算出
	【構造物取壊し】 無筋,なし,人力,昼間施工	1.000	m3			S単 31号
	合計					
	単価					

事業名	中山間地域農業農村総合整備事業 那賀東部
工事名	R 8 波耕 中山間 那賀東部 中山 2 用水路工事

コード	名称(規格)	数量	単位	単価	金額	備考
	*** B単 - 4号 ***					
	Co殻運搬処理 無筋		m3		1.000 m3	当たり算出
	SP 殻運搬 ｺﾝｸﾘｰﾄ(無筋)構造物とりこわし,機械積込,無し,10.9km以下	1.000	m3			S単 52号
	Co殻処分 有筋	1.000	m3			S単 28号
	合計					
	単価					
	*** B単 - 5号 ***					
	高压洗浄工 20Mpa		m ²		1.000 m ²	当たり算出
	高压洗浄工 高压洗浄工,14.7Mpa	1.000	m ²			S単 42号
	合計					
	単価					
	*** B単 - 6号 ***					
	表面被覆 ポリマーセメントモルタル		m ²		1.000 m ²	当たり算出
	表面被覆工(左官) 表面被覆工(左官),80.00kg	1.000	m ²			S単 44号
	合計					
	単価					

事業名	中山間地域農業農村総合整備事業 那賀東部
工事名	R 8 波耕 中山間 那賀東部 中山2用水路工事

コード	名称(規格)	数量	単位	単価	金額	備考
	*** B単 - 7号 ***					
	カッター切断 無筋コンクリート		m		1.000 m	当たり算出
	SP 舗装版切断 コンクリート舗装版,-.15cm以下,-	1.000	m			S単 55号
	合 計					
	単 価					
	*** B単 - 8号 ***					
	チップング処理 t=3cm以下		m ²		1.000 m ²	当たり算出
	コンクリートはつり(人力) 床,t 3cm	1.000	m ²			S単 34号
	合 計					
	単 価					
	*** B単 - 9号 ***					
	コンクリート ck=18N/mm2		m3		1.000 m3	当たり算出
	SP コンクリート 小型構造物,人力打設,計上する,-,一般養生,-,有リ,-,18-8-40(高炉B) W/C60%	1.000	m3			S単 61号
	合 計					
	単 価					

事業名	中山間地域農業農村総合整備事業 那賀東部
工事名	R 8 波耕 中山間 那賀東部 中山 2 用水路工事

コード	名称(規格)	数量	単位	単価	金額	備考
	*** B単 - 10号 ***					
	型枠		m ²		1.000 m ²	当たり算出
	SP 型枠 一般型枠, 小型構造物	1.000	m ²			S単 57号
	合計					
	単価					
	*** B単 - 11号 ***					
	基礎材 t=150 RC-40		m ²		1.000 m ²	当たり算出
	SP 基礎碎石 12.5cmを超え17.5cm以下, 計上する, なし, 再生クラッシュラン RC-40 40~0mm	1.000	m ²			S単 56号
	合計					
	単価					
	*** B単 - 12号 ***					
	補強筋 D13 SD345		ton		1.000 ton	当たり算出
	異形棒鋼 SD345 D13,,	1.000	ton			S単 5号
	合計					
	単価					

事業名	中山間地域農業農村総合整備事業 那賀東部
工事名	R 8 波耕 中山間 那賀東部 中山 2 用水路工事

コード	名称(規格)	数量	単位	単価	金額	備考
	*** B単 - 13号 ***					
	削孔 径16mm、長さ110mm		箇所		1.000 箇所	当たり算出
	コンクリート削孔 電動ハンマドリル 30mm～200mm,,	1.000	箇所			S単 6号
	合計					
	単価					
	*** B単 - 14号 ***					
	樹脂カプセル D13用		本		1.000 本	当たり算出
	樹脂カプセル D13用,,	1.000	本			S単 7号
	合計					
	単価					
	*** B単 - 15号 ***					
	サシ筋D13 SD345		ton		1.000 ton	当たり算出
	異形棒鋼 SD345 D13,,	1.000	ton			S単 5号
	合計					
	単価					

事業名	中山間地域農業農村総合整備事業 那賀東部
工事名	R 8 波耕 中山間 那賀東部 中山2用水路工事

コード	名称(規格)	数量	単位	単価	金額	備考
	*** B単 - 16号 ***					
	目地補修工 Uカット、プライマー+弾性シーリング材充填		m		1.000 m	当たり算出
	開水路目地補修工(充填工) 機械はつり,0.45,,0.02,バックアップ材有り	1.000	m			S単 41号
	合計					
	単価					
	*** B単 - 17号 ***					
	構造物取壊し		m3		1.000 m3	当たり算出
	【構造物取壊し】 無筋,なし,人力,昼間施工	1.000	m3			S単 31号
	合計					
	単価					
	*** B単 - 18号 ***					
	Co殻運搬処理		m3		1.000 m3	当たり算出
	SP 殻運搬 ｺﾝｸﾘｰﾄ(無筋)構造物とりこわし,機械積込,無し,14.4km以下	1.000	m3			S単 53号
	Co殻処分	1.000	m3			S単 29号
	合計					

事業名	中山間地域農業農村総合整備事業 那賀東部
工事名	R 8 波耕 中山間 那賀東部 中山2用水路工事

コード	名称(規格)	数量	単位	単価	金額	備考
	単 価					
	*** B単 - 19号 ***					
	カッター切断 t=15cm以下		m		1.000 m	当たり算出
	SP 舗装版切断 コンクリート舗装版,-,15cm以下,-	1.000	m			S単 55号
	合 計					
	単 価					
	*** B単 - 20号 ***					
	ポリマーセメント プライマー塗布		m ²		1.000 m ²	当たり算出
	プライマー塗布(断面修復工) プライマー塗布,10.00kg	1.000	m ²			S単 43号
	合 計					
	単 価					
	*** B単 - 21号 ***					
	掘削工 基面整正含む		m ³		1.000 m ³	当たり算出
	SP 床掘り 土砂,上記以外(小規模),-,-	1.000	m ³			S単 50号
	合 計					

事業名	中山間地域農業農村総合整備事業 那賀東部
工事名	R 8 波耕 中山間 那賀東部 中山2用水路工事

コード	名称(規格)	数量	単位	単価	金額	備考
	単 価					
	*** B単 - 22号 ***					
	盛土・埋戻		m3		1.000 m3	当たり算出
	人力土工(盛土・埋戻) 砂・砂質土,埋戻,まき出し,人力タコ	1.000	m3			S単 1号
	合 計					
	単 価					
	*** B単 - 23号 ***					
	コンクリート ck=18N/mm2		m3		1.000 m3	当たり算出
	SP コンクリート 小型構造物,人力打設,計上する,-,一般養生,-,有り,-,18-8-40(高炉B) W/C60%	1.000	m3			S単 61号
	合 計					
	単 価					
	*** B単 - 24号 ***					
	型枠		m3		1.000 m3	当たり算出
	SP 型枠 一般型枠,小型構造物	1.000	m ²			S単 57号
	合 計					

事業名	中山間地域農業農村総合整備事業 那賀東部
工事名	R 8 波耕 中山間 那賀東部 中山2用水路工事

コード	名称(規格)	数量	単位	単価	金額	備考
	単 価					
	*** B単 - 25号 ***					
	小運搬		ton		1.000 ton	当たり算出
	人力小運搬(人肩運搬) 80m未満	1.000	ton			S単 4号
	合 計					
	単 価					
	*** B単 - 26号 ***					
	掘削工		m3		1.000 m3	当たり算出
	SP 掘削 土砂,上記以外(小規模),-,-,標準以外,-,-,-	1.000	m3			S単 48号
	合 計					
	単 価					
	*** B単 - 27号 ***					
	残土処理工		m3		1.000 m3	当たり算出
	SP 土砂等運搬 小規模,バ ック杓山積0.28m3(平積0.2m3),土砂(岩塊・玉石混り土含む),無し,19.0 km以下	1.200	m3			S単 51号

事業名	中山間地域農業農村総合整備事業 那賀東部
工事名	R 8 波耕 中山間 那賀東部 中山2用水路工事

コード	名称(規格)	数量	単位	単価	金額	備考
	残土処分費	1.000	m ³			S単 30号
	合計					
	単価					
	*** B単 - 28号 ***					
	練石積工 控え20cm		m ²		1.000 m ²	当たり算出
	拾石積工(裏石積工) t=20cm, 割栗 15~20cm, 生コ 18-8-25	1.000	m ²			S単 60号
	合計					
	単価					
	*** B単 - 29号 ***					
	管布設工 300		m		1.000 m	当たり算出
	高密度ポリエチレン管布設工 300	1.000	m			T単 1号
	合計					
	単価					
	*** B単 - 30号 ***					
	高密度ポリエチレン管 300		m		1.000 m	当たり算出

事業名	中山間地域農業農村総合整備事業 那賀東部
工事名	R 8 波耕 中山間 那賀東部 中山 2 用水路工事

コード	名称(規格)	数量	単位	単価	金額	備考
	高密度ポリエチレン管 300,,	1.000	m			S単 8号
	合計					
	単価					
	*** B単 - 31号 ***					
	高密度ポリエチレン管 継手 300用		個		1.000 個	当たり算出
	高密度ポリエチレン管継手 300用,,	1.000	個			S単 9号
	合計					
	単価					
	*** B単 - 32号 ***					
	固定金具 L=610mm程度		枚		1.000 枚	当たり算出
	パイプ抑え金具 t2.3*50*610,,	1.000	枚			S単 10号
	合計					
	単価					
	*** B単 - 33号 ***					
	コンクリートアンカー M10		本		1.000 本	当たり算出

事業名	中山間地域農業農村総合整備事業 那賀東部
工事名	R 8 波耕 中山間 那賀東部 中山 2 用水路工事

コード	名称(規格)	数量	単位	単価	金額	備考
	ステンレスアンカー M10×70,,	1.000	本			S 単 11号
	合 計					
	単 価					
	*** B 単 - 34号 ***					
	削孔 径10mm、長さ60mm		箇所		1.000 箇所	当たり算出
	コンクリート削孔 電動ハンマドリル 30mm～200mm,,	1.000	箇所			S 単 6号
	合 計					
	単 価					
	*** B 単 - 35号 ***					
	コンクリート ck=18N/mm2		m3		1.000 m3	当たり算出
	SP コンクリート 小型構造物,人力打設,計上する,-,一般養生,-,無し,-,18-8-40(高炉B) W/C60%	1.000	m3			S 単 62号
	合 計					
	単 価					
	*** B 単 - 36号 ***					
	同上型枠		m ²		1.000 m ²	当たり算出

事業名	中山間地域農業農村総合整備事業 那賀東部
工事名	R 8 波耕 中山間 那賀東部 中山2用水路工事

コード	名称(規格)	数量	単位	単価	金額	備考
	SP 型枠 一般型枠,小型構造物	1.000	m ²			S 単 57号
	合 計					
	単 価					
	*** B 単 - 37号 ***					
	スクリーン 440×340		枚		1.000 枚	当たり算出
	スチール製スクリーン 440×340,,	1.000	枚			S 単 12号
	合 計					
	単 価					
	*** B 単 - 38号 ***					
	管布設工 250		m		1.000 m	当たり算出
	高密度ポリエチレン管布設工 250	1.000	m			T 単 2号
	合 計					
	単 価					
	*** B 単 - 39号 ***					
	高密度ポリエチレン管 250		m		1.000 m	当たり算出

事業名	中山間地域農業農村総合整備事業 那賀東部
工事名	R 8 波耕 中山間 那賀東部 中山 2 用水路工事

コード	名称(規格)	数量	単位	単価	金額	備考
	高密度ポリエチレン管 250,,	1.000	m			S 単 13号
	合計					
	単価					
	*** B 単 - 40号 ***					
	高密度ポリエチレン管 継手 250用		個		1.000 個	当たり算出
	高密度ポリエチレン管継手 250用,,	1.000	個			S 単 14号
	合計					
	単価					
	*** B 単 - 41号 ***					
	固定金具 L=590mm程度		枚		1.000 枚	当たり算出
	パイプ抑え金具 t2.3*50*590,,	1.000	枚			S 単 15号
	合計					
	単価					
	*** B 単 - 42号 ***					
	コンクリートアンカー M10		個		1.000 個	当たり算出

事業名	中山間地域農業農村総合整備事業 那賀東部
工事名	R 8 波耕 中山間 那賀東部 中山2用水路工事

コード	名称(規格)	数量	単位	単価	金額	備考
	ステンレスアンカー M10×70,,	1.000	本			S単 11号
	合計					
	単価					
	*** B単 - 43号 ***					
	削孔 径10mm、長さ60mm		箇所		1.000 箇所	当たり算出
	コンクリート削孔 電動ハンマドリル 30mm～200mm,,	1.000	箇所			S単 6号
	合計					
	単価					
	*** B単 - 44号 ***					
	コンクリート ck=18N/mm2		m3		1.000 m3	当たり算出
	SP コンクリート 小型構造物,人力打設,計上する,-,一般養生,-,無し,-,18-8-40(高炉B) W/C60%	1.000	m3			S単 62号
	合計					
	単価					
	*** B単 - 45号 ***					
	同上型枠		m ²		1.000 m ²	当たり算出

事業名	中山間地域農業農村総合整備事業 那賀東部
工事名	R 8 波耕 中山間 那賀東部 中山2用水路工事

コード	名称(規格)	数量	単位	単価	金額	備考
	SP 型枠 一般型枠,小型構造物	1.000	m ²			S 単 57号
	合計					
	単価					
	*** B 単 - 46号 ***					
	スクリーン 390×290		枚		1.000 枚	当たり算出
	スチール製スクリーン 390×290,,	1.000	枚			S 単 16号
	合計					
	単価					
	*** B 単 - 47号 ***					
	管布設工 250		m		1.000 m	当たり算出
	高密度ポリエチレン管布設工 250	1.000	m			T 単 2号
	合計					
	単価					
	*** B 単 - 48号 ***					
	高密度ポリエチレン管 250		m		1.000 m	当たり算出

事業名	中山間地域農業農村総合整備事業 那賀東部
工事名	R 8 波耕 中山間 那賀東部 中山 2 用水路工事

コード	名称(規格)	数量	単位	単価	金額	備考
	高密度ポリエチレン管 250,,	1.000	m			S 単 13号
	合計					
	単価					
	*** B 単 - 49号 ***					
	高密度ポリエチレン管 継手 250用		個		1.000 個	当たり算出
	高密度ポリエチレン管継手 250用,,	1.000	個			S 単 14号
	合計					
	単価					
	*** B 単 - 50号 ***					
	固定金具 L=640mm程度		枚		1.000 枚	当たり算出
	パイプ抑え金具 t2.3*50*640,,	1.000	枚			S 単 17号
	合計					
	単価					
	*** B 単 - 51号 ***					
	コンクリートアンカー M10		個		1.000 個	当たり算出

事業名	中山間地域農業農村総合整備事業 那賀東部
工事名	R 8 波耕 中山間 那賀東部 中山2用水路工事

コード	名称(規格)	数量	単位	単価	金額	備考
	ステンレスアンカー M10×70,,	1.000	本			S単 11号
	合計					
	単価					
	*** B単 - 52号 ***					
	削孔 径10mm、長さ60mm		箇所		1.000 箇所	当たり算出
	コンクリート削孔 電動ハンマドリル 30mm～200mm,,	1.000	箇所			S単 6号
	合計					
	単価					
	*** B単 - 53号 ***					
	コンクリート ck=18N/mm2		m3		1.000 m3	当たり算出
	SP コンクリート 小型構造物,人力打設,計上する,-,一般養生,-,無し,-,18-8-40(高炉B) W/C60%	1.000	m3			S単 62号
	合計					
	単価					
	*** B単 - 54号 ***					
	同上型枠		m ²		1.000 m ²	当たり算出

事業名	中山間地域農業農村総合整備事業 那賀東部
工事名	R 8 波耕 中山間 那賀東部 中山 2 用水路工事

コード	名称(規格)	数量	単位	単価	金額	備考
	SP 型枠 一般型枠, 小型構造物	1.000	m ²			S 単 57号
	合計					
	単価					
	*** B 単 - 55号 ***					
	スクリーン 390 x 290		枚		1.000 枚	当たり算出
	スチール製スクリーン 390 x 290,,	1.000	枚			S 単 16号
	合計					
	単価					
	*** B 単 - 56号 ***					
	管布設工 200		m		1.000 m	当たり算出
	高密度ポリエチレン管布設工 200	1.000	m			T 単 3号
	合計					
	単価					
	*** B 単 - 57号 ***					
	高密度ポリエチレン管 200		m		1.000 m	当たり算出

事業名	中山間地域農業農村総合整備事業 那賀東部
工事名	R 8 波耕 中山間 那賀東部 中山 2 用水路工事

コード	名称(規格)	数量	単位	単価	金額	備考
	高密度ポリエチレン管 200,,	1.000	m			S 単 18号
	合 計					
	単 価					
	*** B 単 - 58号 ***					
	高密度ポリエチレン管 継手 200用		個		1.000 個	当たり算出
	高密度ポリエチレン管継手 200用,,	1.000	個			S 単 19号
	合 計					
	単 価					
	*** B 単 - 59号 ***					
	固定金具 L=510mm程度		枚		1.000 枚	当たり算出
	パイプ抑え金具 t2.3*50*510,,	1.000	枚			S 単 20号
	合 計					
	単 価					
	*** B 単 - 60号 ***					
	コンクリートアンカー M10		本		1.000 本	当たり算出

事業名	中山間地域農業農村総合整備事業 那賀東部
工事名	R 8 波耕 中山間 那賀東部 中山 2 用水路工事

コード	名称(規格)	数量	単位	単価	金額	備考
	ステンレスアンカー M10×70,,	1.000	本			S単 11号
	合計					
	単価					
	*** B単 - 61号 ***					
	削孔 径10mm、長さ60mm		箇所		1.000 箇所	当たり算出
	コンクリート削孔 電動ハンマドリル 30mm～200mm,,	1.000	箇所			S単 6号
	合計					
	単価					
	*** B単 - 62号 ***					
	コンクリート ck=18N/mm2		m3		1.000 m3	当たり算出
	SP コンクリート 小型構造物,人力打設,計上する,-,一般養生,-,無し,-,18-8-40(高炉B) W/C60%	1.000	m3			S単 62号
	合計					
	単価					
	*** B単 - 63号 ***					
	同上型枠		m ²		1.000 m ²	当たり算出

事業名	中山間地域農業農村総合整備事業 那賀東部
工事名	R 8 波耕 中山間 那賀東部 中山2用水路工事

コード	名称(規格)	数量	単位	単価	金額	備考
	SP 型枠 一般型枠,小型構造物	1.000	m ²			S単 57号
	合計					
	単価					
	*** B単 - 64号 ***					
	スクリーン 360×240		枚		1.000 枚	当たり算出
	スチール製スクリーン 360×240,,	1.000	枚			S単 21号
	合計					
	単価					
	*** B単 - 65号 ***					
	管布設工 100		m		1.000 m	当たり算出
	高密度ポリエチレン管布設工 100	1.000	m			T単 4号
	合計					
	単価					
	*** B単 - 66号 ***					
	高密度ポリエチレン管 100		m		1.000 m	当たり算出

事業名	中山間地域農業農村総合整備事業 那賀東部
工事名	R 8 波耕 中山間 那賀東部 中山2用水路工事

コード	名称(規格)	数量	単位	単価	金額	備考
	高密度ポリエチレン管 100,,	1.000	m			S単 22号
	合計					
	単価					
	*** B単 - 67号 ***					
	高密度ポリエチレン管 継手 100用		個		1.000 個	当たり算出
	高密度ポリエチレン管継手 100用,,	1.000	個			S単 23号
	合計					
	単価					
	*** B単 - 68号 ***					
	コンクリート ck=18N/mm2		m3		1.000 m3	当たり算出
	SP コンクリート 小型構造物,人力打設,計上する,-,一般養生,-,無し,-,18-8-40(高炉B) W/C60%	1.000	m3			S単 62号
	合計					
	単価					
	*** B単 - 69号 ***					
	同上型枠		m ²		1.000 m ²	当たり算出

事業名	中山間地域農業農村総合整備事業 那賀東部
工事名	R 8 波耕 中山間 那賀東部 中山 2 用水路工事

コード	名称(規格)	数量	単位	単価	金額	備考
	SP 型枠 一般型枠, 小型構造物	1.000	m ²			S 単 57号
	合計					
	単価					
	*** B 単 - 70号 ***					
	スクリーン 210×170		枚		1.000 枚	当たり算出
	スチール製スクリーン 210×170,,	1.000	枚			S 単 24号
	合計					
	単価					
	*** B 単 - 71号 ***					
	床掘 基面整正含む		m ³		1.000 m ³	当たり算出
	SP 床掘り 土砂, 上記以外(小規模), -, -	1.000	m ³			S 単 50号
	合計					
	単価					
	*** B 単 - 72号 ***					
	掘削		m ³		1.000 m ³	当たり算出

事業名	中山間地域農業農村総合整備事業 那賀東部
工事名	R 8 波耕 中山間 那賀東部 中山2用水路工事

コード	名称(規格)	数量	単位	単価	金額	備考
	SP 掘削 土砂,上記以外(小規模),-,-,標準以外,-,-,-	1.000	m3			S単 48号
	合計					
	単価					
	*** B単 - 73号 ***					
	盛土・埋戻し 構造物周辺		m3		1.000 m3	当たり算出
	人力土工(盛土・埋戻) 砂・砂質土,埋戻,まき出し,タンパ()	1.000	m3			S単 2号
	合計					
	単価					
	*** B単 - 74号 ***					
	盛土・埋戻し 1.0m<B<2.5m		m3		1.000 m3	当たり算出
	人力土工(盛土・埋戻) 砂・砂質土,盛土,まき出し,振動コバ()	1.000	m3			S単 3号
	合計					
	単価					
	*** B単 - 75号 ***					
	ほ場整備盛土 平均盛土幅2.0m		m3		1.000 m3	当たり算出

事業名	中山間地域農業農村総合整備事業 那賀東部
工事名	R 8 波耕 中山間 那賀東部 中山2用水路工事

コード	名称(規格)	数量	単位	単価	金額	備考
	人力土工(盛土・埋戻) 砂・砂質土,盛土,まき出し,振動コバクタ()	1.000	m3			S単 3号
	合計					
	単価					
	*** B単 - 76号 ***					
	不足土		m3		1.000 m3	当たり算出
	SP 土砂等運搬 小規模,バックホウ山積0.28m3(平積0.2m3),土砂(岩塊・玉石混り土含む),無し,19.0 km以下	1.000	m3			S単 51号
	SP 積込(ルーズ) 土砂,小規模(標準以外)	1.000	m3			S単 49号
	合計					
	単価					
	*** B単 - 77号 ***					
	構造物取壊し 無筋構造物		m3		1.000 m3	当たり算出
	【構造物取壊し】 無筋,なし,機械,昼間施工,する	1.000	m3			S単 32号
	合計					
	単価					

事業名	中山間地域農業農村総合整備事業 那賀東部
工事名	R 8 波耕 中山間 那賀東部 中山 2 用水路工事

コード	名称(規格)	数量	単位	単価	金額	備考
	*** B単 - 78号 ***					
	構造物取壊し 鉄筋構造物		m3		1.000 m3	当たり算出
	【構造物取壊し】 有筋,なし,機械,昼間施工,する	1.000	m3			S単 33号
	合計					
	単価					
	*** B単 - 79号 ***					
	Co殻運搬処理 無筋		m3		1.000 m3	当たり算出
	SP 殻運搬 ｺﾝｸﾘｰﾄ(無筋)構造物とりこわし,機械積込,無し,10.9km以下	1.000	m3			S単 52号
	Co殻処分	1.000	m3			S単 29号
	合計					
	単価					
	*** B単 - 80号 ***					
	Co殻運搬処理 鉄筋		m3		1.000 m3	当たり算出
	SP 殻運搬 ｺﾝｸﾘｰﾄ(鉄筋)構造物とりこわし,機械積込,無し,10.9km以下	1.000	m3			S単 54号
	Co殻処分 有筋	1.000	m3			S単 28号
	合計					

事業名	中山間地域農業農村総合整備事業 那賀東部
工事名	R 8 波耕 中山間 那賀東部 中山2用水路工事

コード	名称(規格)	数量	単位	単価	金額	備考
	単 価					
	*** B単 - 81号 ***					
	基礎砕石 t=150、RC-40		m ²		1.000 m ²	当たり算出
	SP 基礎砕石 12.5cmを超え17.5cm以下,計上する,なし,再生クラッシャラン RC-40 40~0mm	1.000	m ²			S単 56号
	合 計					
	単 価					
	*** B単 - 82号 ***					
	コンクリート ck=18N/mm2		m ³		1.000 m ³	当たり算出
	SP コンクリート 小型構造物,人力打設,計上する,-,一般養生,-,無し,-,18-8-40(高炉B) W/C60%	1.000	m ³			S単 62号
	合 計					
	単 価					
	*** B単 - 83号 ***					
	同上型枠		m ²		1.000 m ²	当たり算出
	SP 型枠 一般型枠,小型構造物	1.000	m ²			S単 57号
	合 計					

事業名	中山間地域農業農村総合整備事業 那賀東部
工事名	R 8 波耕 中山間 那賀東部 中山2用水路工事

コード	名称(規格)	数量	単位	単価	金額	備考
	単 価					
	*** B単 - 84号 ***					
	鉄筋D13 SD345		ton		1.000 ton	当たり算出
	異形棒鋼 SD345 D13,,	1.000	ton			S単 5号
	合 計					
	単 価					
	*** B単 - 85号 ***					
	目地材		m ²		1.000 m ²	当たり算出
	SP 目地板 30m2未満,計上する,目地板(ゴム発泡体) t=10mm	1.000	m ²			S単 58号
	合 計					
	単 価					
	*** B単 - 86号 ***					
	止水板		m		1.000 m	当たり算出
	SP 止水板 計上する(塩ビ製),FF 150mm×5mm	1.000	m			S単 59号
	合 計					

事業名	中山間地域農業農村総合整備事業 那賀東部
工事名	R 8 波耕 中山間 那賀東部 中山 2 用水路工事

コード	名称(規格)	数量	単位	単価	金額	備考
	単 価					
	*** B単 - 87号 ***					
	水路蓋設置 コンクリート蓋		枚		1.000 枚	当たり算出
	【排水構造物工】 蓋版,昼間施工,コンクリート鋼製,40kgを超え170kg/枚以下,なし,-,-,再利用撤去を行なわない	1.000	枚			S単 35号
	合 計					
	単 価					
	*** B単 - 88号 ***					
	水路側溝 C2-B300		枚		1.000 枚	当たり算出
	場所打ちU型側溝蓋 C2-B300,,	1.000	枚			S単 25号
	合 計					
	単 価					
	*** B単 - 89号 ***					
	水路蓋設置 グレーチング蓋		枚		1.000 枚	当たり算出
	【排水構造物工】 蓋版,昼間施工,コンクリート鋼製,40kg/枚以下,なし,-,-,再利用撤去を行なわない	1.000	枚			S単 36号

事業名	中山間地域農業農村総合整備事業 那賀東部
工事名	R 8 波耕 中山間 那賀東部 中山 2 用水路工事

コード	名称(規格)	数量	単位	単価	金額	備考
	合計					
	単価					
	*** B単 - 90号 ***					
	グレーチング蓋 かさ上げ、T-14、溝幅300、1.00m物		枚		1.000 枚	当たり算出
	鋼製グレーチング(かさ上げ) T-14,995*390*100,,	1.000	枚			S単 26号
	合計					
	単価					
	*** B単 - 91号 ***					
	水路蓋設置 グレーチング蓋		枚		1.000 枚	当たり算出
	【排水構造物工】 蓋版,昼間施工,ｺﾝｸﾘｰﾄ 鋼製,40kg/枚以下,なし,-,-,再利用撤去を行なわない	1.000	枚			S単 36号
	合計					
	単価					
	*** B単 - 92号 ***					
	グレーチング蓋 かさ上げ、T-14、溝幅300、0.50m物		枚		1.000 枚	当たり算出
	鋼製グレーチング(かさ上げ) T-14,605*390*100,,	1.000	枚			S単 27号

事業名	中山間地域農業農村総合整備事業 那賀東部
工事名	R 8 波耕 中山間 那賀東部 中山 2 用水路工事

コード	名称(規格)	数量	単位	単価	金額	備考
	合計					
	単価					
	*** B単 - 93号 ***					
	練石積工 控え20cm		m ²		1.000 m ²	当たり算出
	拾石積工(裏石積工) t=20cm, 割栗 15~20cm, 生刈 18-8-25	1.000	m ²			S単 60号
	合計					
	単価					
	*** B単 - 94号 ***					
	敷鉄板		m ²		1.000 m ²	当たり算出
	敷鉄板設置・撤去工 設置~賃料~撤去,60,1,なし	1.000	m ²			S単 46号
	合計					
	単価					
	*** B単 - 95号 ***					
	安定シート		m ²		1.000 m ²	当たり算出
	土工用マット(シート類)敷設・撤去 敷設~撤去	1.000	m ²			S単 47号

事業名	中山間地域農業農村総合整備事業 那賀東部
工事名	R 8 波耕 中山間 那賀東部 中山 2 用水路工事

コード	名称(規格)	数量	単位	単価	金額	備考
	合計					
	単価					
	*** B単 - 96号 ***					
	敷鉄板		m ²		1.000 m ²	当たり算出
	敷鉄板設置・撤去工 設置～賃料～撤去,60,1,なし	1.000	m ²			S単 46号
	合計					
	単価					
	*** B単 - 97号 ***					
	安定シート		m ²		1.000 m ²	当たり算出
	土工用マット(シート類)敷設・撤去 敷設～撤去	1.000	m ²			S単 47号
	合計					
	単価					
	*** B単 - 98号 ***					
	耕起		m ²		1.000 m ²	当たり算出
	耕地復旧(耕起) 無	1.000	m ²			S単 45号

事業名	中山間地域農業農村総合整備事業 那賀東部
工事名	R 8 波耕 中山間 那賀東部 中山 2 用水路工事

コード	名称	数量	単位	単価	金額	備考
	*** S単 - 1号 ***					
	人力土工(盛土・埋戻)		m3		10.000 m3	当たり算出
	人力土工(盛土・埋戻) 砂・砂質土,埋戻,まき出し,人力タコ			基本給時間:8.0 深夜時間:0.0	超勤時間:0.0 週休:月単位	
	1)土質区分	砂・砂質土		時間の制約:なし	制約作業時間:0.0	
	2)作業区分	埋戻		夜間制約作業時間:0.0		
	3)施工区分	まき出し				
	4)締固め区分	人力タコ				
	普通作業員		1.380	人		
	合計					算出数量 10.000 m3
	単価			m3		
	*** S単 - 2号 ***					
	人力土工(盛土・埋戻)		m3		10.000 m3	当たり算出
	人力土工(盛土・埋戻) 砂・砂質土,埋戻,まき出し,タンパ()			基本給時間:8.0 深夜時間:0.0	超勤時間:0.0 週休:月単位	
	1)土質区分	砂・砂質土		時間の制約:なし	制約作業時間:0.0	
	2)作業区分	埋戻		夜間制約作業時間:0.0		
	3)施工区分	まき出し				
	4)締固め区分	タンパ()				
	特殊作業員		0.340	人		
	普通作業員		0.680	人		
	諸雑費 10%		0.100			
	合計					算出数量 10.000 m3

事業名	中山間地域農業農村総合整備事業 那賀東部
工事名	R 8 波耕 中山間 那賀東部 中山2用水路工事

コード	名称	数量	単位	単価	金額	備考
	単 価		m3			
	*** S単 - 3号 ***					
	人力土工(盛土・埋戻)		m3		10.000 m3	当たり算出
	人力土工(盛土・埋戻) 砂・砂質土,盛土,まき出し,振動コンパクタ()			基本給時間:8.0 深夜時間:0.0	超勤時間:0.0 週休:月単位	
	1)土質区分	砂・砂質土		時間の制約:なし	制約作業時間:0.0	
	2)作業区分	盛土		夜間制約作業時間:0.0		
	3)施工区分	まき出し				
	4)締固め区分	振動コンパクタ()				
	特殊作業員		0.200	人		
	普通作業員		0.680	人		
	諸雑費 10%		0.100			
	合 計					算出数量 10.000 m3
	単 価		m3			
	*** S単 - 4号 ***					
	人力小運搬(人肩運搬)		ton		1.000 ton	当たり算出
	人力小運搬(人肩運搬) 80m未満			基本給時間:8.0 深夜時間:0.0	超勤時間:0.0 週休:月単位	
	1)運搬距離区分	80m未満		時間の制約:なし	制約作業時間:0.0	
	普通作業員		0.280	人		

事業名	中山間地域農業農村総合整備事業 那賀東部
工事名	R 8 波耕 中山間 那賀東部 中山 2 用水路工事

コード	名称	数量	単位	単価	金額	備考
	合計					算出数量 1.000 ton
	単価		ton			
	*** S単 - 5号 ***					
	異形棒鋼		ton		1.000 各単位	当たり算出
	異形棒鋼 SD345 D13,,			基本給時間:8.0 深夜時間:0.0	超勤時間:0.0 週休:月単位	
	1)資材区分 2)地域資材単価コード(P) 3)地区資材単価コード(J) 4)施設機械資材単価コード(K)			時間的制約:なし 夜間制約作業時間:0.0	制約作業時間:0.0	
	異形棒鋼 SD345 D13	1.000	ton			
	合計					算出数量 1.000 各単位
	単価					
	*** S単 - 6号 ***					
	コンクリート削孔 電動ハンマドリル		箇所		1.000 各単位	当たり算出
	コンクリート削孔 電動ハンマドリル 30mm ~ 200mm,,			基本給時間:8.0 深夜時間:0.0	超勤時間:0.0 週休:月単位	
	1)資材区分 2)地域資材単価コード(P) 3)地区資材単価コード(J) 4)施設機械資材単価コード(K)			時間的制約:なし 夜間制約作業時間:0.0	制約作業時間:0.0	
	コンクリート削孔 電動ハンマドリル 30mm ~ 200mm	1.000	箇所			

事業名	中山間地域農業農村総合整備事業 那賀東部
工事名	R 8 波耕 中山間 那賀東部 中山 2 用水路工事

コード	名称	数量	単位	単価	金額	備考
	合計					算出数量 1.000 各単位
	単価					
	*** S単 - 7号 ***					
	樹脂カプセル		本		1.000 各単位	当たり算出
	樹脂カプセル D13用			基本給時間:8.0 深夜時間:0.0	超勤時間:0.0 週休:月単位	
	1)資材区分 2)地域資材単価コード(P) 3)地区資材単価コード(J) 4)施設機械資材単価コード(K)			時間的制約:なし 夜間制約作業時間:0.0	制約作業時間:0.0	
	樹脂カプセル D13用	1.000	本			
	合計					算出数量 1.000 各単位
	単価					
	*** S単 - 8号 ***					
	高密度ポリエチレン管		m		1.000 各単位	当たり算出
	高密度ポリエチレン管 300			基本給時間:8.0 深夜時間:0.0	超勤時間:0.0 週休:月単位	
	1)資材区分 2)地域資材単価コード(P) 3)地区資材単価コード(J) 4)施設機械資材単価コード(K)			時間的制約:なし 夜間制約作業時間:0.0	制約作業時間:0.0	
	高密度ポリエチレン管 300	1.000	m			

事業名	中山間地域農業農村総合整備事業 那賀東部
工事名	R 8 波耕 中山間 那賀東部 中山 2 用水路工事

コード	名称	数量	単位	単価	金額	備考
	合計					算出数量 1.000 各単位
	単価					
	*** S単 - 9号 ***					
	高密度ポリエチレン管継手		個		1.000 各単位	当たり算出
	高密度ポリエチレン管継手 300用,,			基本給時間:8.0 深夜時間:0.0	超勤時間:0.0 週休:月単位	
	1)資材区分 2)地域資材単価コード(P) 3)地区資材単価コード(J) 4)施設機械資材単価コード(K)			時間的制約:なし 夜間制約作業時間:0.0	制約作業時間:0.0	
	高密度ポリエチレン管継手 300用	1.000	個			
	合計					算出数量 1.000 各単位
	単価					
	*** S単 - 10号 ***					
	パイプ抑え金具		枚		1.000 各単位	当たり算出
	パイプ抑え金具 t2.3*50*610,,			基本給時間:8.0 深夜時間:0.0	超勤時間:0.0 週休:月単位	
	1)資材区分 2)地域資材単価コード(P) 3)地区資材単価コード(J) 4)施設機械資材単価コード(K)			時間的制約:なし 夜間制約作業時間:0.0	制約作業時間:0.0	
	パイプ抑え金具 t2.3*50*610	1.000	枚			

事業名	中山間地域農業農村総合整備事業 那賀東部
工事名	R 8 波耕 中山間 那賀東部 中山 2 用水路工事

コード	名称	数量	単位	単価	金額	備考
	合計					算出数量 1.000 各単位
	単価					
	*** S単 - 11号 ***					
	ステンレスアンカー		本		1.000 各単位	当たり算出
	ステンレスアンカー M10×70,,			基本給時間:8.0 深夜時間:0.0	超勤時間:0.0 週休:月単位	
	1)資材区分 2)地域資材単価コード(P) 3)地区資材単価コード(J) 4)施設機械資材単価コード(K)			時間的制約:なし 夜間制約作業時間:0.0	制約作業時間:0.0	
	ステンレスアンカー M10×70	1.000	本			
	合計					算出数量 1.000 各単位
	単価					
	*** S単 - 12号 ***					
	スチール製スクリーン		枚		1.000 各単位	当たり算出
	スチール製スクリーン 440×340,,			基本給時間:8.0 深夜時間:0.0	超勤時間:0.0 週休:月単位	
	1)資材区分 2)地域資材単価コード(P) 3)地区資材単価コード(J) 4)施設機械資材単価コード(K)			時間的制約:なし 夜間制約作業時間:0.0	制約作業時間:0.0	
	スチール製スクリーン 440×340	1.000	枚			

事業名	中山間地域農業農村総合整備事業 那賀東部
工事名	R 8 波耕 中山間 那賀東部 中山2用水路工事

コード	名称	数量	単位	単価	金額	備考
	合計					算出数量 1.000 各単位
	単価					
	*** S単 - 13号 ***					
	高密度ポリエチレン管		m		1.000 各単位	当たり算出
	高密度ポリエチレン管 250, ,			基本給時間:8.0 深夜時間:0.0	超勤時間:0.0 週休:月単位	
	1)資材区分 2)地域資材単価コード(P) 3)地区資材単価コード(J) 4)施設機械資材単価コード(K)			時間的制約:なし 夜間制約作業時間:0.0	制約作業時間:0.0	
	高密度ポリエチレン管 250	1.000	m			
	合計					算出数量 1.000 各単位
	単価					
	*** S単 - 14号 ***					
	高密度ポリエチレン管継手		個		1.000 各単位	当たり算出
	高密度ポリエチレン管継手 250用, ,			基本給時間:8.0 深夜時間:0.0	超勤時間:0.0 週休:月単位	
	1)資材区分 2)地域資材単価コード(P) 3)地区資材単価コード(J) 4)施設機械資材単価コード(K)			時間的制約:なし 夜間制約作業時間:0.0	制約作業時間:0.0	
	高密度ポリエチレン管継手 250用	1.000	個			

事業名	中山間地域農業農村総合整備事業 那賀東部
工事名	R 8 波耕 中山間 那賀東部 中山 2 用水路工事

コード	名称	数量	単位	単価	金額	備考
	合計					算出数量 1.000 各単位
	単価					
	*** S単 - 15号 ***					
	パイプ抑え金具		枚		1.000 各単位	当たり算出
	パイプ抑え金具 t2.3*50*590,,			基本給時間:8.0 深夜時間:0.0	超勤時間:0.0 週休:月単位	
	1)資材区分 2)地域資材単価コード(P) 3)地区資材単価コード(J) 4)施設機械資材単価コード(K)			時間的制約:なし 夜間制約作業時間:0.0	制約作業時間:0.0	
	パイプ抑え金具 t2.3*50*590	1.000	枚			
	合計					算出数量 1.000 各単位
	単価					
	*** S単 - 16号 ***					
	スチール製スクリーン		枚		1.000 各単位	当たり算出
	スチール製スクリーン 390×290,,			基本給時間:8.0 深夜時間:0.0	超勤時間:0.0 週休:月単位	
	1)資材区分 2)地域資材単価コード(P) 3)地区資材単価コード(J) 4)施設機械資材単価コード(K)			時間的制約:なし 夜間制約作業時間:0.0	制約作業時間:0.0	
	スチール製スクリーン 390×290	1.000	枚			

事業名	中山間地域農業農村総合整備事業 那賀東部
工事名	R 8 波耕 中山間 那賀東部 中山 2 用水路工事

コード	名称	数量	単位	単価	金額	備考
	合計					算出数量 1.000 各単位
	単価					
	*** S単 - 17号 ***					
	パイプ抑え金具		枚		1.000 各単位	当たり算出
	パイプ抑え金具 t2.3*50*640,,			基本給時間:8.0 深夜時間:0.0	超勤時間:0.0 週休:月単位	
	1)資材区分 2)地域資材単価コード(P) 3)地区資材単価コード(J) 4)施設機械資材単価コード(K)			時間的制約:なし 夜間制約作業時間:0.0	制約作業時間:0.0	
	パイプ抑え金具 t2.3*50*640	1.000	枚			
	合計					算出数量 1.000 各単位
	単価					
	*** S単 - 18号 ***					
	高密度ポリエチレン管		m		1.000 各単位	当たり算出
	高密度ポリエチレン管 200,,			基本給時間:8.0 深夜時間:0.0	超勤時間:0.0 週休:月単位	
	1)資材区分 2)地域資材単価コード(P) 3)地区資材単価コード(J) 4)施設機械資材単価コード(K)			時間的制約:なし 夜間制約作業時間:0.0	制約作業時間:0.0	
	高密度ポリエチレン管 200	1.000	m			

事業名	中山間地域農業農村総合整備事業 那賀東部
工事名	R 8 波耕 中山間 那賀東部 中山 2 用水路工事

コード	名称	数量	単位	単価	金額	備考
	合計					算出数量 1.000 各単位
	単価					
	*** S単 - 19号 ***					
	高密度ポリエチレン管継手		個		1.000 各単位	当たり算出
	高密度ポリエチレン管継手 200用,,			基本給時間:8.0 深夜時間:0.0	超勤時間:0.0 週休:月単位	
	1)資材区分 2)地域資材単価コード(P) 3)地区資材単価コード(J) 4)施設機械資材単価コード(K)			時間的制約:なし 夜間制約作業時間:0.0	制約作業時間:0.0	
	高密度ポリエチレン管継手 200用	1.000	個			
	合計					算出数量 1.000 各単位
	単価					
	*** S単 - 20号 ***					
	パイプ抑え金具		枚		1.000 各単位	当たり算出
	パイプ抑え金具 t2.3*50*510,,			基本給時間:8.0 深夜時間:0.0	超勤時間:0.0 週休:月単位	
	1)資材区分 2)地域資材単価コード(P) 3)地区資材単価コード(J) 4)施設機械資材単価コード(K)			時間的制約:なし 夜間制約作業時間:0.0	制約作業時間:0.0	
	パイプ抑え金具 t2.3*50*510	1.000	枚			

事業名	中山間地域農業農村総合整備事業 那賀東部
工事名	R 8 波耕 中山間 那賀東部 中山 2 用水路工事

コード	名称	数量	単位	単価	金額	備考
	合計					算出数量 1.000 各単位
	単価					
	*** S単 - 21号 ***					
	スチール製スクリーン		枚		1.000 各単位	当たり算出
	スチール製スクリーン 360×240,,			基本給時間:8.0 深夜時間:0.0	超勤時間:0.0 週休:月単位	
	1)資材区分 2)地域資材単価コード(P)			時間的制約:なし 夜間制約作業時間:0.0	制約作業時間:0.0	
	3)地区資材単価コード(J) 4)施設機械資材単価コード(K)					
	スチール製スクリーン 360×240	1.000	枚			
	合計					算出数量 1.000 各単位
	単価					
	*** S単 - 22号 ***					
	高密度ポリエチレン管		m		1.000 各単位	当たり算出
	高密度ポリエチレン管 100,,			基本給時間:8.0 深夜時間:0.0	超勤時間:0.0 週休:月単位	
	1)資材区分 2)地域資材単価コード(P)			時間的制約:なし 夜間制約作業時間:0.0	制約作業時間:0.0	
	3)地区資材単価コード(J) 4)施設機械資材単価コード(K)					
	高密度ポリエチレン管 100	1.000	m			

事業名	中山間地域農業農村総合整備事業 那賀東部
工事名	R 8 波耕 中山間 那賀東部 中山 2 用水路工事

コード	名称	数量	単位	単価	金額	備考
	合計					算出数量 1.000 各単位
	単価					
	*** S単 - 23号 ***					
	高密度ポリエチレン管継手		個		1.000 各単位	当たり算出
	高密度ポリエチレン管継手 100用,,			基本給時間:8.0 深夜時間:0.0	超勤時間:0.0 週休:月単位	
	1)資材区分 2)地域資材単価コード(P) 3)地区資材単価コード(J) 4)施設機械資材単価コード(K)			時間的制約:なし 夜間制約作業時間:0.0	制約作業時間:0.0	
	高密度ポリエチレン管継手 100用	1.000	個			
	合計					算出数量 1.000 各単位
	単価					
	*** S単 - 24号 ***					
	スチール製スクリーン		枚		1.000 各単位	当たり算出
	スチール製スクリーン 210×170,,			基本給時間:8.0 深夜時間:0.0	超勤時間:0.0 週休:月単位	
	1)資材区分 2)地域資材単価コード(P) 3)地区資材単価コード(J) 4)施設機械資材単価コード(K)			時間的制約:なし 夜間制約作業時間:0.0	制約作業時間:0.0	
	スチール製スクリーン 210×170	1.000	枚			

事業名	中山間地域農業農村総合整備事業 那賀東部
工事名	R 8 波耕 中山間 那賀東部 中山 2 用水路工事

コード	名称	数量	単位	単価	金額	備考
	合計					算出数量 1.000 各単位
	単価					
	*** S単 - 25号 ***					
	場所打ちU型側溝蓋		枚		1.000 各単位	当たり算出
	場所打ちU型側溝蓋 C2-B300,,			基本給時間:8.0 深夜時間:0.0	超勤時間:0.0 週休:月単位	
	1)資材区分 2)地域資材単価コード(P) 3)地区資材単価コード(J) 4)施設機械資材単価コード(K)			時間的制約:なし 夜間制約作業時間:0.0	制約作業時間:0.0	
	場所打ちU型側溝蓋 C2-B300	1.000	枚			
	合計					算出数量 1.000 各単位
	単価					
	*** S単 - 26号 ***					
	鋼製グレーチング(かさ上げ)		枚		1.000 各単位	当たり算出
	鋼製グレーチング(かさ上げ) T-14,995*390*100,,			基本給時間:8.0 深夜時間:0.0	超勤時間:0.0 週休:月単位	
	1)資材区分 2)地域資材単価コード(P) 3)地区資材単価コード(J) 4)施設機械資材単価コード(K)			時間的制約:なし 夜間制約作業時間:0.0	制約作業時間:0.0	
	鋼製グレーチング(かさ上げ) T-14,995*390*100	1.000	枚			

事業名	中山間地域農業農村総合整備事業 那賀東部
工事名	R 8 波耕 中山間 那賀東部 中山 2 用水路工事

コード	名称	数量	単位	単価	金額	備考
	合計					算出数量 1.000 各単位
	単価					
	*** S単 - 27号 ***					
	鋼製グレーチング(かさ上げ)		枚		1.000 各単位	当たり算出
	鋼製グレーチング(かさ上げ) T-14,605*390*100,,			基本給時間:8.0 深夜時間:0.0	超勤時間:0.0 週休:月単位	
	1)資材区分 2)地域資材単価コード(P)			時間的制約:なし 夜間制約作業時間:0.0	制約作業時間:0.0	
	3)地区資材単価コード(J) 4)施設機械資材単価コード(K)					
	鋼製グレーチング(かさ上げ) T-14,605*390*100	1.000	枚			
	合計					算出数量 1.000 各単位
	単価					
	*** S単 - 28号 ***					
	Co殻処分		m3		1.000 各単位	当たり算出
	Co殻処分 有筋			基本給時間:8.0 深夜時間:0.0	超勤時間:0.0 週休:月単位	
	1)地域資材単価コード 2)資材規格	有筋		時間的制約:なし 夜間制約作業時間:0.0	制約作業時間:0.0	
	3)単価の入力					
	Co殻処分 有筋	1.000	m3			

事業名	中山間地域農業農村総合整備事業 那賀東部
工事名	R 8 波耕 中山間 那賀東部 中山 2 用水路工事

コード	名称	数量	単位	単価	金額	備考
	合計					算出数量 1.000 各単位
	単価					
	*** S単 - 29号 ***					
	Co殻処分		m3		1.000 各単位	当たり算出
	Co殻処分			基本給時間:8.0 深夜時間:0.0	超勤時間:0.0 週休:月単位	
	1)地域資材単価コード 2)資材規格 3)単価の入力			時間的制約:なし 夜間制約作業時間:0.0	制約作業時間:0.0	
	Co殻処分 無筋	1.000	m3			
	合計					算出数量 1.000 各単位
	単価					
	*** S単 - 30号 ***					
	残土処分費		m3		1.000 各単位	当たり算出
	残土処分費			基本給時間:8.0 深夜時間:0.0	超勤時間:0.0 週休:月単位	
	1)地域資材単価コード 2)資材規格 3)単価の入力			時間的制約:なし 夜間制約作業時間:0.0	制約作業時間:0.0	
	残土処分費	1.000	m3			

事業名	中山間地域農業農村総合整備事業 那賀東部
工事名	R 8 波耕 中山間 那賀東部 中山2用水路工事

コード	名称	数量	単位	単価	金額	備考
	合計					算出数量 1.000 各单位
	単価					
	*** S単 - 31号 ***					
	【構造物取壊し】		m3		1.000 m3	当たり算出
	【構造物取壊し】 無筋,なし,人力,昼間施工			基本給時間:8.0 深夜時間:0.0	超勤時間:0.0 週休:月単位	
	1)作業区分	無筋		時間的制約:なし	制約作業時間:0.0	
	2)時間的制約	なし		夜間制約作業時間:0.0		
	3)施工区分	人力				
	4)施工区分	昼間施工				
	構造物とりこわし工無筋構造物 制約無 人力 機労 昼間	1.000	m3			
	合計					算出数量 1.000 m3
	単価		m3			
	*** S単 - 32号 ***					
	【構造物取壊し】		m3		1.000 m3	当たり算出
	【構造物取壊し】 無筋,なし,機械,昼間施工,する			基本給時間:8.0 深夜時間:0.0	超勤時間:0.0 週休:月単位	
	1)作業区分	無筋		時間的制約:なし	制約作業時間:0.0	
	2)時間的制約	なし		夜間制約作業時間:0.0		
	3)施工区分	機械				
	4)施工区分	昼間施工				
	5)低騒音・低振動対策	する				

事業名	中山間地域農業農村総合整備事業 那賀東部
工事名	R 8 波耕 中山間 那賀東部 中山 2 用水路工事

コード	名称	数量	単位	単価	金額	備考
	構造物とりこわし工無筋構造物 制約無 機械 機労 昼間	1.000	m3			
	合計					算出数量 1.000 m3
	単価		m3			
	*** S単 - 33号 ***					
	【構造物取壊し】		m3		1.000 m3	当たり算出
	【構造物取壊し】 有筋,なし,機械,昼間施工,する			基本給時間:8.0 深夜時間:0.0	超勤時間:0.0 週休:月単位	
	1)作業区分	有筋		時間的制約:なし	制約作業時間:0.0	
	2)時間的制約	なし		夜間制約作業時間:0.0		
	3)施工区分	機械				
	4)施工区分	昼間施工				
	5)低騒音・低振動対策	する				
	構造物とりこわし工鉄筋構造物 制約無 機械 機労 昼間	1.000	m3			
	合計					算出数量 1.000 m3
	単価		m3			
	*** S単 - 34号 ***					
	コンクリートはつり(人力)		m ²		1.000 日	当たり算出
	コンクリートはつり(人力) 床,t 3cm			基本給時間:8.0 深夜時間:0.0	超勤時間:0.0 週休:月単位	
	1)施工区分	床		時間的制約:なし	制約作業時間:0.0	
	2)施工厚(cm)	t 3cm		夜間制約作業時間:0.0		

事業名	中山間地域農業農村総合整備事業 那賀東部
工事名	R 8 波耕 中山間 那賀東部 中山2用水路工事

コード	名称	数量	単位	単価	金額	備考
	普通作業員	0.800	人			
	はつり工	1.300	人			
	諸雑費 16%	0.160				
	合計					算出数量 20.400 m ²
	単価		m ²			
	*** S単 - 35号 ***					
	【排水構造物工】		枚		1.000 [各単位]	当たり算出
	【排水構造物工】 蓋版,昼間施工,コンクリート・鋼製,40kgを超え170kg/枚以下,なし,-,-,再 利用撤去を行なわない			基本給時間:8.0 深夜時間:0.0 時間的制約:なし 夜間制約作業時間:0.0	超勤時間:0.0 週休:月単位 制約作業時間:0.0	
	1)施工区分	蓋版				
	2)施工区分	昼間施工				
	3)規格	コンクリート・鋼製				
	4)規格	40kgを超え170kg/枚以下				
	5)時間的制約	なし				
	8)法面小段面	-				
	10)再利用撤去の有無	再利用撤去を行なわない				
	11)基礎碎石の施工有無	-				
	排水構造物工 蓋版 時間的制約無 コンクリート・鋼製40を超え170kg/枚 機・労 昼間単価	1.000	枚			
	合計					算出数量 1.000 [各単位]
	単価		[各単位]			

事業名	中山間地域農業農村総合整備事業 那賀東部
工事名	R 8 波耕 中山間 那賀東部 中山 2 用水路工事

コード	名称	数量	単位	単価	金額	備考
	*** S単 - 36号 ***					
	【排水構造物工】		枚		1.000 [各単位]	当たり算出
	【排水構造物工】 蓋版,昼間施工,コンクリート・鋼製,40kg/枚以下,なし,-,-,再利用撤去を行なわない			基本給時間:8.0 深夜時間:0.0 時間の制約:なし 夜間制約作業時間:0.0	超勤時間:0.0 週休:月単位 制約作業時間:0.0	
	1)施工区分	蓋版				
	2)施工区分	昼間施工				
	3)規格	コンクリート・鋼製				
	4)規格	40kg/枚以下				
	5)時間的制約	なし				
	8)法面小段面	-				
	10)再利用撤去の有無	再利用撤去を行なわない				
	11)基礎碎石の施工有無	-				
	排水構造物工 蓋版 時間的制約無 コンクリート・鋼製 40kg/枚 機・労 昼間単価	1.000	枚			
	合計					算出数量 1.000 [各単位]
	単価		[各単位]			
	*** S単 - 37号 ***					
	硬質ポリ塩化ビニル管人力布設		m		10.000 m	当たり算出
	硬質ポリ塩化ビニル管人力布設 VU,150mm,直管(両差し口),4.0m管,0箇所			基本給時間:8.0 深夜時間:0.0 時間の制約:なし 夜間制約作業時間:0.0	超勤時間:0.0 週休:月単位 制約作業時間:0.0	
	1)管種区分	VU				
	2)管径区分(mm)	150mm				
	3)形状区分	直管(両差し口)				
	4)管長区分	4.0m管				
	5)接合箇所	0箇所				

事業名	中山間地域農業農村総合整備事業 那賀東部
工事名	R 8 波耕 中山間 那賀東部 中山 2 用水路工事

コード	名称	数量	単位	単価	金額	備考
支給品	硬質ポリ塩化ビニル管 薄肉管VU 径150 長4.0m	2.440	本			
	雑材料費	0.020				
	土木一般世話役	0.090	人			
	特殊作業員	0.130	人			
	普通作業員	0.190	人			
	合計					算出数量 10.000 m
	単価		m			
	*** S単 - 38号 ***					
	硬質ポリ塩化ビニル管人力布設		m		10.000 m	当たり算出
	硬質ポリ塩化ビニル管人力布設 VU, 125mm, 直管(両差し口), 4.0m管, 0箇所			基本給時間:8.0 深夜時間:0.0 時間的制約:なし 夜間制約作業時間:0.0	超勤時間:0.0 週休:月単位 制約作業時間:0.0	
	1)管種区分	VU				
	2)管径区分(mm)	125mm				
	3)形状区分	直管(両差し口)				
	4)管長区分	4.0m管				
	5)接合箇所	0箇所				
支給品	硬質ポリ塩化ビニル管 薄肉管VU 径125 長4.0m	2.440	本			
	雑材料費	0.020				
	土木一般世話役	0.090	人			
	特殊作業員	0.130	人			

事業名	中山間地域農業農村総合整備事業 那賀東部
工事名	R 8 波耕 中山間 那賀東部 中山2用水路工事

コード	名称	数量	単位	単価	金額	備考
	普通作業員	0.190	人			
	合計					算出数量 10.000 m
	単価		m			
	*** S単 - 39号 ***					
	硬質ポリ塩化ビニル管人力布設		m		10.000 m	当たり算出
	硬質ポリ塩化ビニル管人力布設 VU, 100mm, 直管(両差し口), 4.0m管, 0箇所			基本給時間:8.0 深夜時間:0.0 時間の制約:なし 夜間制約作業時間:0.0	超勤時間:0.0 週休:月単位 制約作業時間:0.0	
	1)管種区分	VU				
	2)管径区分(mm)	100mm				
	3)形状区分	直管(両差し口)				
	4)管長区分	4.0m管				
	5)接合箇所	0箇所				
支給品	硬質ポリ塩化ビニル管 薄肉管VU 径100 長4.0m	2.440	本			
	雑材料費	0.020				
	土木一般世話役	0.080	人			
	特殊作業員	0.120	人			
	普通作業員	0.170	人			
	合計					算出数量 10.000 m
	単価		m			

事業名	中山間地域農業農村総合整備事業 那賀東部
工事名	R 8 波耕 中山間 那賀東部 中山 2 用水路工事

コード	名称	数量	単位	単価	金額	備考
	*** S単 - 40号 ***					
	硬質ポリ塩化ビニル管人力布設		m		10.000 m	当たり算出
	硬質ポリ塩化ビニル管人力布設 VU,50mm,直管(両差し口),4.0m管,0箇所			基本給時間:8.0 深夜時間:0.0	超勤時間:0.0 週休:月単位	
	1)管種区分	VU		時間的制約:なし	制約作業時間:0.0	
	2)管径区分(mm)	50mm		夜間制約作業時間:0.0		
	3)形状区分	直管(両差し口)				
	4)管長区分	4.0m管				
	5)接合箇所	0箇所				
支給品	硬質ポリ塩化ビニル管 薄肉管VU 径50 長4.0m	2.440	本			
	雑材料費	0.020				
	土木一般世話役	0.070	人			
	特殊作業員	0.110	人			
	普通作業員	0.150	人			
	合計					算出数量 10.000 m
	単価		m			
	*** S単 - 41号 ***					
	開水路目地補修工(充填工)		m		100.000 m	当たり算出
	開水路目地補修工(充填工) 機械はつり,0.45,0.02,バックアップ材有り			基本給時間:8.0 深夜時間:0.0	超勤時間:0.0 週休:月単位	
	1)作業区分	機械はつり		時間的制約:なし	制約作業時間:0.0	
	2)目地材(充填材)設計量(L/100m)	0.45		夜間制約作業時間:0.0		

事業名	中山間地域農業農村総合整備事業 那賀東部
工事名	R 8 波耕 中山間 那賀東部 中山 2 用水路工事

コード	名 称	数 量	単 位	単 価	金 額	備 考
	3)目地材(充填材)規格					
	4)目地材(充填材)単価(円/L)					
	5)プライマー設計量(L/100m)	0.02				
	6)プライマー単価(円/L)					
	7)バックアップ材の有無	バックアップ材有り				
	土木一般世話役		1.600	人		
	特殊作業員		3.800	人		
	普通作業員		3.400	人		
	諸雑費(1)		0.160			
	土木一般世話役		1.500	人		
	特殊作業員		5.800	人		
	普通作業員		2.200	人		
	目地材(充填材)		0.500	L		
	プライマー 充填目地用		0.020	L		
	諸雑費(2)		0.110			
	合 計					算出数量 100.000 m
	単 価			m		
	*** S単 - 42号 ***					
	高压洗浄工			m ²		100.000 m ² 当たり算出

事業名	中山間地域農業農村総合整備事業 那賀東部
工事名	R 8 波耕 中山間 那賀東部 中山 2 用水路工事

コード	名称	数量	単位	単価	金額	備考
	高压洗浄工 高压洗浄工, 14.7Mpa			基本給時間:8.0 深夜時間:0.0	超勤時間:0.0 週休:月単位	
	1)施工区分 2)吐出压力	高压洗浄工 14.7Mpa		時間の制約:なし 夜間制約作業時間:0.0	制約作業時間:0.0	
	土木一般世話役		0.710	人		
	特殊作業員		1.420	人		
	普通作業員		2.130	人		
	高压洗浄機[工事用・ガソリンエンジン駆動]		0.870	供用日		<損料>
	ガソリン J I S 2 号 レギュラースタンド		23.000	L		
	諸雑費 27%		0.270			
	合 計					算出数量 100.000 m ²
	単 価			m ²		
	*** S単 - 43号 ***					
	プライマー塗布(断面修復工)			m ²	10.000 m ²	当たり算出
	プライマー塗布(断面修復工) プライマー塗布, 10.00kg			基本給時間:8.0 深夜時間:0.0	超勤時間:0.0 週休:月単位	
	1)施工区分 2)プライマー単価(円/kg)	プライマー塗布		時間の制約:なし 夜間制約作業時間:0.0	制約作業時間:0.0	
	3)プライマー設計量(kg/10m ²)	10.00kg				
	土木一般世話役		1.110	人		
	普通作業員		1.110	人		

事業名	中山間地域農業農村総合整備事業 那賀東部				
工事名	R 8 波耕 中山間 那賀東部 中山 2 用水路工事				

コード	名称	数量	単位	単価	金額	備考
	プライマー 水路断面修復・表面被覆用	10.400	kg			
	諸雑費 2%	0.020				
	合計					算出数量 10.000 m ²
	単価		m ²			
	*** S単 - 44号 ***					
	表面被覆工(左官)		m ²		100.000 m ²	当たり算出
	表面被覆工(左官) 表面被覆工(左官).80.00kg			基本給時間:8.0 深夜時間:0.0	超勤時間:0.0 週休:月単位	
	1)施工区分 2)被覆材単価(円/kg)	表面被覆工(左官)		時間的制約:なし 夜間制約作業時間:0.0	制約作業時間:0.0	
	3)被覆材設計量(kg/100m ²)	80.00kg				
	土木一般世話役	1.540	人			
	特殊作業員	1.540	人			
	普通作業員	4.620	人			
	左官	6.150	人			
	水路補修材 ポ リマ-セメント珪砂	86.400	kg			
	諸雑費 6%	0.060				
	合計					算出数量 100.000 m ²
	単価		m ²			

事業名	中山間地域農業農村総合整備事業 那賀東部
工事名	R 8 波耕 中山間 那賀東部 中山2用水路工事

コード	名称	数量	単位	単価	金額	備考
	*** S単 - 45号 ***					
	耕地復旧(耕起)		m ²		100.000 m ² 当たり算出	
	耕地復旧(耕起) 無			基本給時間:8.0 深夜時間:0.0	超勤時間:0.0 週休:月単位	
	1)石礫、雑物除去	無		時間的制約:なし 夜間制約作業時間:0.0	制約作業時間:0.0	
	農用トラクタ[乗用・ホイル型]					<損料>
		0.290	時間			
	軽油 ハートル給油	0.800	L			
	運転手(一般)	0.060	人			
	諸雑費 14%	0.140				
	合計					算出数量 100.000 m ²
	単価		m ²			
	*** S単 - 46号 ***					
	敷鉄板設置・撤去工		m ²		1,000.000 m ² 当たり算出	
	敷鉄板設置・撤去工 設置～賃料～撤去,60,1,なし			基本給時間:8.0 深夜時間:0.0	超勤時間:0.0 週休:月単位	
	1)施工区分 2)供用日数	設置～賃料～撤去 60		時間的制約:なし 夜間制約作業時間:0.0	制約作業時間:0.0	
	3)使用回数 4)長期割引単価区分(賃料機械)	1 なし				
	敷鉄板 22*1524*6096 [賃料]	1,000.000	m ² 供用日			

事業名	中山間地域農業農村総合整備事業 那賀東部
工事名	R 8 波耕 中山間 那賀東部 中山2用水路工事

コード	名称	数量	単位	単価	金額	備考
	敷鉄板 22*1524*6096 [整備費]	1,000.000	m ²			
	特殊作業員	2.900	人			
	普通作業員	2.900	人			
	バックホウ[加圧型・クレーン・超低・排対型(～2014)]	3.310	日			<賃料>
	軽油 バックホウ給油	345.000	L			
	運転手(特殊)	2.900	人			
	合計					算出数量 1,000.000 m ²
	単価		m ²			
	*** S単 - 47号 ***					
	土工用マット(シート類)敷設・撤去		m ²		100.000 m ² 当たり算出	
	土工用マット(シート類)敷設・撤去 敷設～撤去			基本給時間:8.0 深夜時間:0.0	超勤時間:0.0 週休:月単位	
	1)施工区分 2)土木安定用材の1m ² 当たり単価 土木安定用材(マット・シート類)	敷設～撤去		時間的制約:なし 夜間制約作業時間:0.0	制約作業時間:0.0	
		104.000	m ²			
	普通作業員	0.480	人			
	合計					算出数量 100.000 m ²
	単価		m ²			

事業名	中山間地域農業農村総合整備事業 那賀東部
工事名	R 8 波耕 中山間 那賀東部 中山 2 用水路工事

コード	名称	数量	単位	単価	金額	備考
	*** S単 - 48号 ***					
	SP 掘削		m3		1.000 m3	当たり算出
	SP 掘削 土砂,上記以外(小規模),-, -,標準以外,-,-,-			基本給時間:8.0 深夜時間:0.0 時間的制約:なし 夜間制約作業時間:0.0	超勤時間:0.0 週休:月単位 制約作業時間:0.0	
	1)土質	土砂				
	2)施工方法	上記以外(小規模)				
	3)押土の有無	-				
	4)障害の有無	-				
	5)施工数量	標準以外				
	6)火薬使用	-				
	7)破砕片除去の有無	-				
	8)集積押土の有無	-				
	単 価		m3			
	*** S単 - 49号 ***					
	SP 積込(ルーズ)		m3		1.000 m3	当たり算出
	SP 積込(ルーズ) 土砂,小規模(標準以外)			基本給時間:8.0 深夜時間:0.0 時間的制約:なし 夜間制約作業時間:0.0	超勤時間:0.0 週休:月単位 制約作業時間:0.0	
	1)土質	土砂				
	2)作業内容	小規模(標準以外)				
	単 価		m3			
	*** S単 - 50号 ***					

事業名	中山間地域農業農村総合整備事業 那賀東部
工事名	R 8 波耕 中山間 那賀東部 中山 2 用水路工事

コード	名称	数量	単位	単価	金額	備考
	SP 床掘り		m3		1.000 m3	当たり算出
	SP 床掘り 土砂,上記以外(小規模),-, -			基本給時間:8.0 深夜時間:0.0 時間的制約:なし 夜間制約作業時間:0.0	超勤時間:0.0 週休:月単位 制約作業時間:0.0	
	1)土質 2)施工方法	土砂 上記以外(小規模)				
	3)土留方式の種類 4)障害の有無	- -				
	単 価		m3			
	*** S単 - 51号 ***					
	SP 土砂等運搬		m3		1.000 m3	当たり算出
	SP 土砂等運搬 小規模,バ ックホ積0.28m3(平積0.2m3),土砂(岩塊・玉石混り土含む) ,無し,19.0km以下			基本給時間:8.0 深夜時間:0.0 時間的制約:なし 夜間制約作業時間:0.0	超勤時間:0.0 週休:月単位 制約作業時間:0.0	
	1)土砂等発生現場 2)積込機種・規格	小規模 バ ックホ積0.28m3(平積0.2m3)				
	3)土質 4)DID区間の有無	土砂(岩塊・玉石混り土含む) 無し				
	5)運搬距離	19.0km以下				
	単 価		m3			
	*** S単 - 52号 ***					
	SP 殻運搬		m3		1.000 m3	当たり算出

事業名	中山間地域農業農村総合整備事業 那賀東部
工事名	R 8 波耕 中山間 那賀東部 中山 2 用水路工事

コード	名称	数量	単位	単価	金額	備考
	SP 殻運搬 コンクリート(無筋)構造物とりこわし,機械積込,無し,10.9km以下			基本給時間:8.0 深夜時間:0.0 時間の制約:なし 夜間制約作業時間:0.0	超勤時間:0.0 週休:月単位 制約作業時間:0.0	
	1)殻発生作業 2)積込工法区分 3)DID区間の有無 4)運搬距離	コンクリート(無筋)構造物とりこわし 機械積込 無し 10.9km以下				
	単 価		m3			
	*** S単 - 53号 ***					
	SP 殻運搬		m3		1.000 m3	当たり算出
	SP 殻運搬 コンクリート(無筋)構造物とりこわし,機械積込,無し,14.4km以下			基本給時間:8.0 深夜時間:0.0 時間の制約:なし 夜間制約作業時間:0.0	超勤時間:0.0 週休:月単位 制約作業時間:0.0	
	1)殻発生作業 2)積込工法区分 3)DID区間の有無 4)運搬距離	コンクリート(無筋)構造物とりこわし 機械積込 無し 14.4km以下				
	単 価		m3			
	*** S単 - 54号 ***					
	SP 殻運搬		m3		1.000 m3	当たり算出
	SP 殻運搬 コンクリート(鉄筋)構造物とりこわし,機械積込,無し,10.9km以下			基本給時間:8.0 深夜時間:0.0 時間の制約:なし 夜間制約作業時間:0.0	超勤時間:0.0 週休:月単位 制約作業時間:0.0	

事業名	中山間地域農業農村総合整備事業 那賀東部
工事名	R 8 波耕 中山間 那賀東部 中山2用水路工事

コード	名称	数量	単位	単価	金額	備考
	1) 殻発生作業 2) 積込工法区分	コンクリート(鉄筋)構造物とりこわし 機械積込				
	3) DID区間の有無 4) 運搬距離	無し 10.9km以下				
	単 価		m3			
	*** S単 - 55号 ***					
	SP 舗装版切断		m		1.000 m	当たり算出
	SP 舗装版切断 コンクリート舗装版, -, 15cm以下, -			基本給時間: 8.0 深夜時間: 0.0	超勤時間: 0.0 週休: 月単位	
				時間的制約: なし 夜間制約作業時間: 0.0	制約作業時間: 0.0	
	1) 舗装版種別 2) アスファルト舗装版厚	コンクリート舗装版 -				
	3) コンクリート舗装版厚 4) コンクリート+アスファルト(加-)舗装版	15cm以下 -				
	単 価		m			
	*** S単 - 56号 ***					
	SP 基礎碎石		m ²		1.000 m ²	当たり算出
	SP 基礎碎石 12.5cmを超え17.5cm以下, 計上する, なし, 再生クラッシャラン RC-4			基本給時間: 8.0 深夜時間: 0.0	超勤時間: 0.0 週休: 月単位	
	0 40 ~ 0mm			時間的制約: なし 夜間制約作業時間: 0.0	制約作業時間: 0.0	
	1) 碎石の厚さ 2) 碎石の計上	12.5cmを超え17.5cm以下 計上する				
	3) 長期割引単価区分 4) 規格区分	なし 再生クラッシャラン RC-40 40 ~ 0mm				

事業名	中山間地域農業農村総合整備事業 那賀東部
工事名	R 8 波耕 中山間 那賀東部 中山 2 用水路工事

コード	名称	数量	単位	単価	金額	備考
	単 価		m ²			
	*** S単 - 57号 ***					
	SP 型枠		m ²		1.000 m ² 当たり算出	
	SP 型枠 一般型枠, 小型構造物			基本給時間: 8.0 深夜時間: 0.0 時間的制約: なし 夜間制約作業時間: 0.0	超勤時間: 0.0 週休: 月単位 制約作業時間: 0.0	
	1) 型枠の種類 2) 構造物の種類	一般型枠 小型構造物				
	単 価		m ²			
	*** S単 - 58号 ***					
	SP 目地板		m ²		1.000 m ² 当たり算出	
	SP 目地板 30m ² 未満, 計上する, 目地板(ゴム発泡体) t=10mm			基本給時間: 8.0 深夜時間: 0.0 時間的制約: なし 夜間制約作業時間: 0.0	超勤時間: 0.0 週休: 月単位 制約作業時間: 0.0	
	1) 1工事当り使用量 2) 目地板の計上 3) 規格区分	30m ² 未満 計上する 目地板(ゴム発泡体) t=10mm				
	単 価		m ²			
	*** S単 - 59号 ***					

事業名	中山間地域農業農村総合整備事業 那賀東部
工事名	R 8 波耕 中山間 那賀東部 中山 2 用水路工事

コード	名称	数量	単位	単価	金額	備考
	SP 止水板		m		1.000 m	当たり算出
	SP 止水板 計上する(塩ビ製), FF 150mm x 5mm			基本給時間:8.0 深夜時間:0.0 時間的制約:なし 夜間制約作業時間:0.0	超勤時間:0.0 週休:月単位 制約作業時間:0.0	
	1)止水板の計上 2)規格区分	計上する(塩ビ製) FF 150mm x 5mm				
	単 価		m			
	*** S単 - 60号 ***					
	捨石積工(裏石積工)		m ²		50.000 m ²	当たり算出
	捨石積工(裏石積工) t=20cm, 割栗 15~20cm, 生コ 18-8-25			基本給時間:8.0 深夜時間:0.0 時間的制約:なし 夜間制約作業時間:0.0	超勤時間:0.0 週休:月単位 制約作業時間:0.0	
	1)設計厚 2)材料区分	t=20cm 割栗 15~20cm				
	3)目潰材料区分	生コ 18-8-25				
	割栗石 割栗 15~20cm	11.400	m ³			
	生コンクリート(高炉B) 生コ 18-8-25	1.700	m ³			
	土木一般世話役	1.000	人			
	普通作業員	8.700	人			
	合 計					算出数量 50.000 m ²
	単 価					

事業名	中山間地域農業農村総合整備事業 那賀東部
工事名	R 8 波耕 中山間 那賀東部 中山2用水路工事

コード	名称	数量	単位	単価	金額	備考
	*** S単 - 61号 ***					
	SP コンクリート		m3		1.000 m3	当たり算出
	SP コンクリート 小型構造物,人力打設,計上する,-,一般養生,-,有り,-,18-8-40(高 炉B) W/C60%			基本給時間:8.0 深夜時間:0.0 時間的制約:なし 夜間制約作業時間:0.0	超勤時間:0.0 週休:月単位 制約作業時間:0.0	
	1)構造物種別	小型構造物				
	2)打設工法	人力打設				
	3)コンクリートの計上	計上する				
	4)設計日打設量	-				
	5)養生工の種類	一般養生				
	6)圧送管延長距離区分	-				
	7)現場内小運搬の有無	有り				
	8)打設高さ、水平打設距離	-				
	10)規格区分	18-8-40(高炉B) W/C60%				
	単 価		m3			
	*** S単 - 62号 ***					
	SP コンクリート		m3		1.000 m3	当たり算出
	SP コンクリート 小型構造物,人力打設,計上する,-,一般養生,-,無し,-,18-8-40(高 炉B) W/C60%			基本給時間:8.0 深夜時間:0.0 時間的制約:なし 夜間制約作業時間:0.0	超勤時間:0.0 週休:月単位 制約作業時間:0.0	
	1)構造物種別	小型構造物				
	2)打設工法	人力打設				
	3)コンクリートの計上	計上する				
	4)設計日打設量	-				
	5)養生工の種類	一般養生				
	6)圧送管延長距離区分	-				

事業名	中山間地域農業農村総合整備事業 那賀東部
工事名	R 8 波耕 中山間 那賀東部 中山2用水路工事

コード	名称(規格)	数量	単位	単価	金額	備考
	*** T単 - 1号 ***					
	高密度ポリエチレン管布設工		m		1.000 m	当たり算出
	300					
	硬質ポリ塩化ビニル管人力布設 VU, 150mm, 直管(両差し口), 4.0m管, 0箇所	1.000	m			S単 37号
	合計					算出数量 1.000 m
	単価		m			
	*** T単 - 2号 ***					
	高密度ポリエチレン管布設工		m		1.000 m	当たり算出
	250					
	硬質ポリ塩化ビニル管人力布設 VU, 125mm, 直管(両差し口), 4.0m管, 0箇所	1.000	m			S単 38号
	合計					算出数量 1.000 m
	単価		m			
	*** T単 - 3号 ***					
	高密度ポリエチレン管布設工		m		1.000 m	当たり算出
	200					
	硬質ポリ塩化ビニル管人力布設 VU, 100mm, 直管(両差し口), 4.0m管, 0箇所	1.000	m			S単 39号

見積単価一覧表

工事名	R8波耕 中山間 那賀東部 中山2用水路工事			
名称	規格	単位	単価	備考
残土処理		m3	2,000	運搬距離L=18.8km
コンクリート殻処理	無筋	m3	1,645	運搬距離L=10.4km
コンクリート殻処理	鉄筋	m3	1,750	運搬距離L=10.4km
高密度ポリエチレン管 継手	φ 300用	個	10,900	
高密度ポリエチレン管 継手	φ 250用	個	9,140	
高密度ポリエチレン管 継手	φ 200用	個	7,940	
高密度ポリエチレン管 継手	φ 100用	個	5,440	
スチール製 スクリーン	390×290	枚	14,600	
スチール製 スクリーン	440×340	枚	17,300	
スチール製 スクリーン	440×290	枚	15,500	

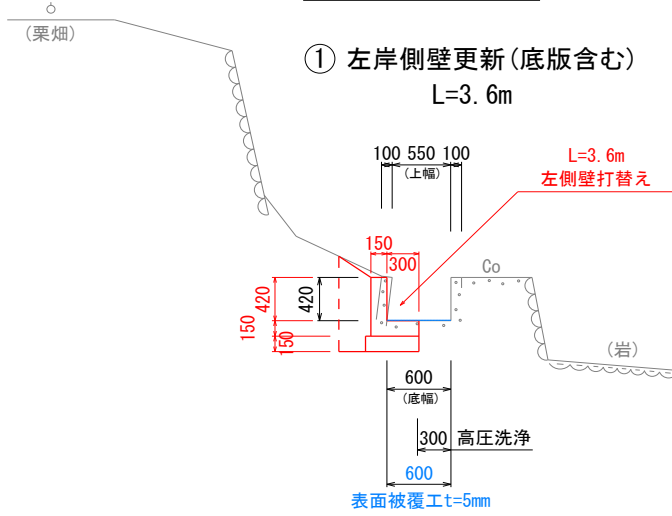
見積単価一覧表

工事名	R8波耕 中山間 那賀東部 中山2用水路工事			
名称	規格	単位	単価	備考
スチール製 スクリーン	360×240	枚	11,800	
スチール製 スクリーン	210×170	枚	9,260	
パイプ抑え金具	t2.3*50*610	枚	4,690	
パイプ抑え金具	t2.3*50*590	枚	4,480	
パイプ抑え金具	t2.3*50*640	枚	4,880	
パイプ抑え金具	t2.3*50*510	枚	4,120	

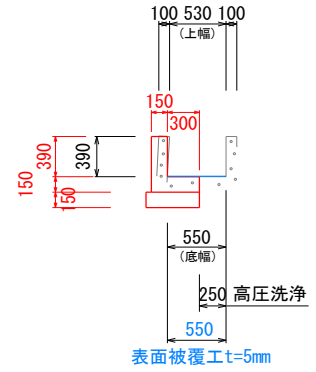
補修工部		数量総括表 - 1				
工種	種別	細別	規格	単位	数量	備考
①左岸側壁更新部 L=3.6m		※小運搬距離L=65m(人肩運搬)				
土工(人力)	掘削工	床掘	土砂	m3	1.4	
	盛土・埋戻工	構造物周辺	土砂(流用土)	m3	0.7	
	基面整正		土砂面	m2	1.8	
構造物撤去工	構造物取壊し	人力	無筋構造物	m3	0.3	※殻運搬・産廃処理
水路補修工	高圧洗浄	底板の一部のみ	20Mpa	m2	1.1	※L=3.8m区間
	表面被覆工	ポリマーセメントモルタル	t=5mm	m2	2.2	〃
側壁更新部		カッター切断	無筋コン t=0.1m	m	5.2	
		チッピング処理	t=1センチ	m2	0.5	
		コンクリート	$\sigma_{ck}=18N/mm^2$	m3	0.5	
		型枠	小型構造物	m2	3.5	
		基礎材t=150	RC-40	m2	1.8	
		補強筋D13	SD345	kg	19.4	
		削孔	径16mm、長さ110mm	箇所	11.0	
		ケミカルアンカー	D13用	個	11.0	
		サシ筋D13	SD345	kg	2.2	
②、④目地補修工 2箇所						
目地補修工	Uカット、プライマー+弾性シーリング材充填			m	2.1	
③断面補修工(部分打替え)						
構造物撤去工	構造物取壊し	人力	無筋構造物	m3	0.01	※殻運搬・産廃処理
水路補修工		カッター切断	無筋コン t=0.05m	m	1.6	
		カッター切断	無筋コン t=0.02m	m	1.3	
		ポリマーセメント	プライマー塗布	m3	0.01	
⑤増打コンクリート工		※小運搬距離L=65m(人肩運搬)				
土工(人力)	掘削工	床掘	土砂	m3	0.1	
	盛土・埋戻工	構造物周辺	土砂(流用土)	m3	0.1	
		コンクリート	$\sigma_{ck}=18N/mm^2$	m3	0.03	
		型枠	小型構造物	m2	0.4	
⑥練石積工						
土工	掘削工	掘削		m3	45.0	
	残土処理			m3	45.0	
練石工	練石積	練石積(復旧)		m2	35.0	

IP. 1 (NO. 0+1. 254)

① 左岸側壁更新(底版含む)
L=3. 6m



BC. 2断面(更新EP)



土工数量表

1.0m当たり

名称	規格	数量
コンクリート取壊し	無筋	0.08
床掘	土砂	0.4
盛土・埋戻	構造物周辺 B=0.5m	0.2
基面整正	土砂	0.5

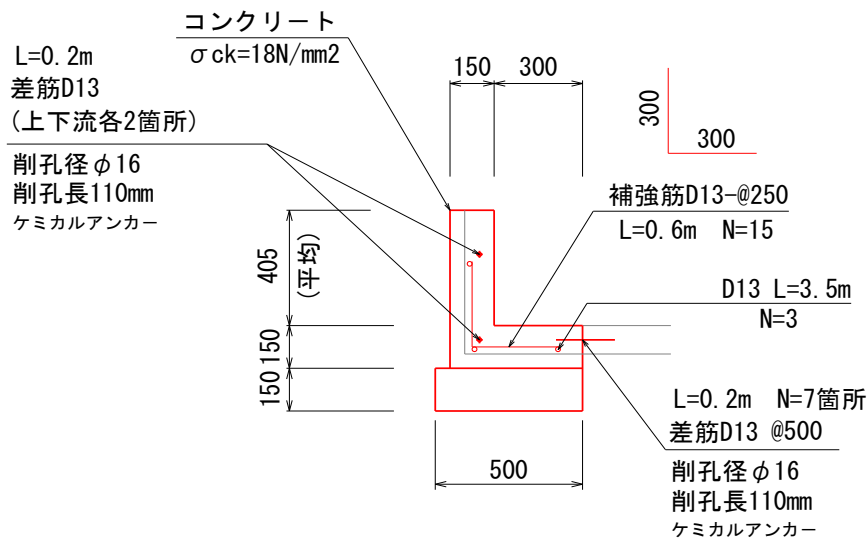
表面被覆工数量表

1.0式当り(L=3.8m) 図上面積算出

名称	規格	数量
高压洗浄	20Mpa	1.1 m ²
表面被覆工	t=5mm	2.2 m ²

- 注) 1. 既設水路表面は、高压洗浄等により充分に清掃すること。
 2. 既設水路の脆弱部は完全にに取り除き、
 附着強度(1N/mm²以上)を確認後、表面被覆を行うこと。
 3. 陸調整厚については、高压洗浄後の状況に合わせて変更すること。

左岸側壁更新



管渠工部		数量総括表 - 1				
工種	種別	細別	規格	単位	数量	備考
水路工	管渠工(1)本線	ポリエチレン管	φ300ダブル管			NO. 9+19. 88~NO. 13+19. 37
	現況B0. 4*H0. 3	パイプ布設	4. 00m/本/14kg	m	78. 5	
		タックパイプ	直管	本	20. 0	
		継手	樹脂半割継手	箇所	18. 0	φ300用
		固定金具	スチール製フラットバー	箇所	40. 0	幅50mm L=610mm t=2. 3mm
		コンクリートアンカー	M10	本	80. 0	40箇所*2
			ステンレスアンカー			
		削孔	径10mm、長さ60mm	箇所	80. 0	40箇所*2
		Co巻立工	t=300(2箇所)			
		コンクリート	σck≥18N/mm2	m3	0. 02	(A0. 03m2*0. 3)*2
		同上型枠	小型構造物	m2	0. 1	A0. 03m2*2*2
		スクリーン工	2. 0箇所当たり			
		アングル	3×20×20	m	3. 1	(0. 44+0. 34)*2*2=3. 12m
				kg	2. 8	3. 12m*0. 885kg
		溶接金網	4×50×50	m2	0. 3	(0. 44*0. 34)*2=0. 30m2
				kg	1. 2	0. 30m2*3. 96kg
		管渠工(2)本線	ポリエチレン管	φ250ダブル管		
	現況B0. 35*H0. 2	パイプ布設	4. 00m/本/11kg	m	251. 5	
		タックパイプ	直管	本	64. 0	
		継手	樹脂半割継手	箇所	59. 0	φ250用
		固定金具	スチール製フラットバー	箇所	129. 0	幅50mm L=590mm t=2. 3mm
		コンクリートアンカー	M10	本	258. 0	129箇所*2
			ステンレスアンカー			
		削孔	径10mm、長さ60mm	箇所	258. 0	129箇所*2
	Co巻立工	t=300(6箇所)				
	コンクリート	σck≥18N/mm2	m3	0. 04	(A0. 02m2*0. 3)*6	
	同上型枠	小型構造物	m2	0. 2	A0. 02m2*2*6	
	スクリーン工	6. 0箇所当たり				
	アングル	3×20×20	m	8. 2	(0. 39+0. 29)*2*6=8. 16m	
			kg	7. 2	8. 16m*0. 885kg	
	溶接金網	4×50×50	m2	0. 3	(0. 39*0. 29)*6=0. 68m2	
			kg	2. 7	0. 68m2*3. 96kg	

管渠工部		数量総括表 - 2				
工種	種別	細別	規格	単位	数量	備考
水路工	管渠工(3)本線	ポリエチレン管	φ250ダブル管			NO.28+8.59~NO.30+10.39
	現況B0.4*H0.2	パイプ布設	4.00m/本/11kg	m	40.9	
		タックパイプ	直管	本	10.0	
		継手	樹脂半割継手	箇所	9.0	φ250用
		固定金具	スチール製フラットバー	箇所	18.0	幅50mm L=640mm t=2.3mm
		コンクリートアンカー	M10	本	36.0	18箇所*2
			ステンレスアンカー			
		削孔	径10mm、長さ60mm	箇所	36.0	18箇所*2
		Co巻立工	t=300(2箇所)			
		コンクリート	σck≥18N/mm ²	m ³	0.02	(A0.03m ² *0.3)*2
		同上型枠	小型構造物	m ²	0.32	A0.03m ² *2*2
		スクリーン工	2.0箇所当たり			
		アングル	3×20×20	m	2.9	(0.44+0.29)*2*2=2.92m
				kg	2.6	2.92m*0.885kg
		溶接金網	4×50×50	m ²	0.3	(0.44+0.29)*2=0.26m ²
				kg	1.0	0.26m ² *3.96kg
		管渠工(4)支線	ポリエチレン管	200ダブル管		
	現況B0.3*H0.2	パイプ布設	4.00m/本/8kg	m	41.5	
		タックパイプ	直管	本	11.0	
		継手	樹脂半割継手	箇所	10.0	φ200用
		固定金具	スチール製フラットバー	箇所	21.0	幅50mm L=510mm t=2.3mm
		コンクリートアンカー	M10	本	42.0	21箇所*2
			ステンレスアンカー			
		削孔	径10mm、長さ60mm	箇所	42.0	21箇所*2
		Co巻立工	t=300(1箇所)			
		コンクリート	σck≥18N/mm ²	m ³	0.01	(A0.02m ² *0.3)*1
		同上型枠	小型構造物	m ²	0.04	A0.02m ² *2*1
		スクリーン工	1.0箇所当たり			
		アングル	3×20×20	m	1.2	(0.36+0.24)*2*1=1.20m
				kg	1.1	1.20m*0.885kg
		溶接金網	4×50×50	m ²	0.1	(0.36+0.24)*1=0.09m ²
				kg	0.4	0.09m ² *3.96kg

水路更新部		数量総括表 - 1				
工種	種別	細別	規格	単位	数量	備考
土工	★土工集計表参照					
	掘削工	床掘	土砂	m3	30.0	
	掘削工	掘削	土砂	m3	7.3	
	盛土・埋戻工	構造物周辺	土砂(流用土)	m3	19.0	
	盛土・埋戻工	1.0m ≤ B ≤ 2.5m	土砂(流用土)	m3	10.2	
	ほ場部盛土	平均盛土幅2.0m	流用土+搬入土	m3	20.0	
	基面整正		土砂面	m2	53.7	
	不足土		土砂	m3	17.4	※搬入土
構造物撤去工	構造物取壊し工	コンクリート	無筋構造物	m3	8.1	※殻運搬・産廃処理
		コンクリート	鉄筋構造物	m3	0.4	※殻運搬・産廃処理
水路工	躯体数量	全体数量(L=37.40m)				
	(型枠三方)	基礎材 t=150	RC-40	m2	31.4	
		コンクリート	σ _{ck} ≥ 18N/mm ²	m3	6.4	
		同上型枠(三方)	小型構造物	m2	41.5	
		埋戻コンクリート	σ _{ck} ≥ 18N/mm ²	m3	0.8	
		鉄筋D13	SD345	kg	327.5	
	躯体数量	全体数量(L=32.59m)				
	(型枠四方)	基礎材 t=150	RC-40	m2	22.8	
		コンクリート	σ _{ck} ≥ 18N/mm ²	m3	2.8	
		同上型枠(四方)	小型構造物	m2	51.3	
		鉄筋D13	SD345	kg	285.4	
	躯体全体	目地材t=10	ゴム発泡体	m2	1.0	
		止水板	FF-100(t=5mm)	m	6.4	

土工集計表

名 称		単位	水路更新部		合計数量
施 工 区 間			NO. 30+19.86 ~ EP		
区間延長		m	69.982		L=70.0m
工 種	規 格	単位	数 量	数 量	合計数量
掘削(土砂)	床 掘	m3	30.0		30.0
掘削(土砂)	掘 削	m3	7.3		7.3
盛土・埋戻	構造物周辺	m3	19.0		19.0
盛土・埋戻	1.0m≤B≤2.5m	m3	10.2		10.2
構造物取壊し	無筋構造物	m3	8.12		8.1
構造物取壊し	鉄筋構造物	m3	0.40		0.4
ほ場部盛土(地番10-2)	平均盛土幅2.0m	m3	20.0		20.0
基面整正	土砂面	m2	53.7		53.7
掘削合計(土砂)		m3	30+7.3=37.3		
埋戻・盛土合計		m3	19.0+10.2=29.2+20.0=49.2		
差引土量		m3	37.3-(49.2/0.9)=-17.4		
不足土(搬入土)		m3			17.4
残殻処理					
コンクリート塊(無筋)		m3	8.1		8.1
コンクリート塊(鉄筋)		m3	0.4		0.4

地番10-2

水路高で盛土

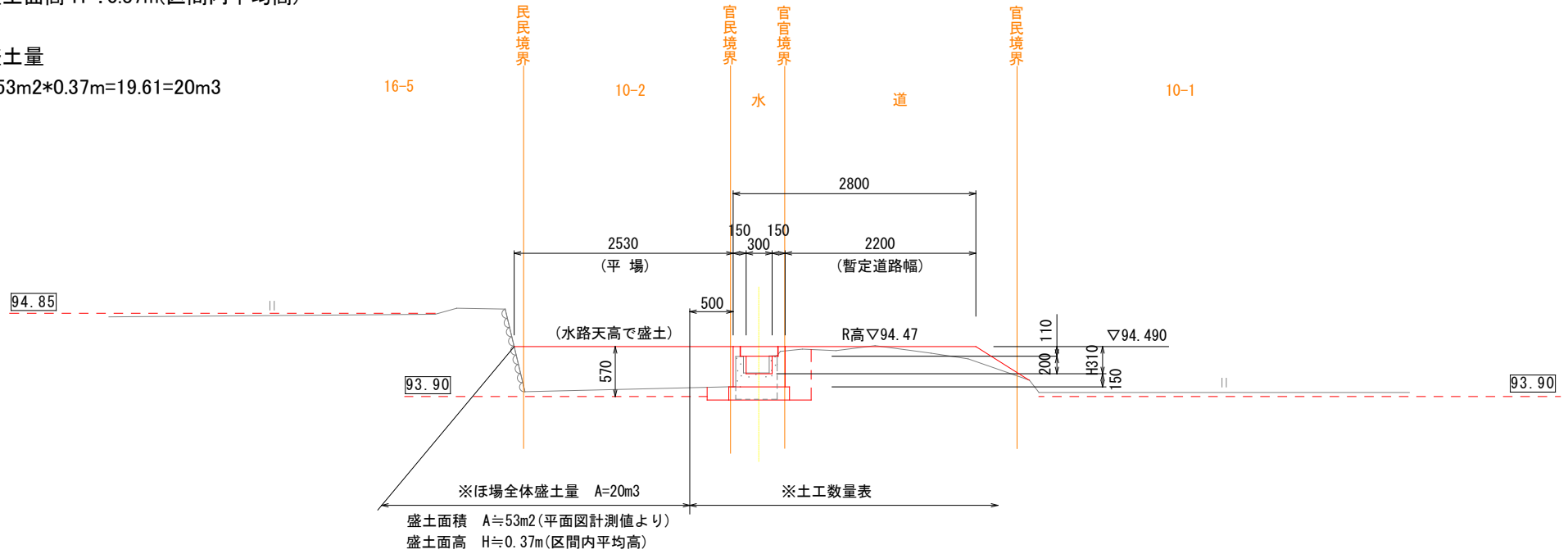
盛土面積 $A \approx 53\text{m}^2$ (平面図計測値)
 盛土面高 $H \approx 0.37\text{m}$ (区間内平均高)

盛土量

$53\text{m}^2 * 0.37\text{m} = 19.61 = 20\text{m}^3$

NO. 32

GH=94.169
 FH=94.166



水路工 躯体延長調書-1

型枠三方 施工位置 H310(内空h200)

展開図表記番号	施工測点位置	単 位	数 量
2	EC. 93 ~ NO. 31+13. 59	m	11. 14
4	NO. 32+17. 48 ~ IP. 99	m	9. 48
6	NO. 33+9. 96 ~ NO. 33+16. 33	m	6. 37
8	NO. 33+18. 03 ~ NO. 34+3. 04	m	5. 01
		計 m	32. 00

型枠三方 施工位置 H340(内空h230)~H310(内空h200)

展開図表記番号	施工測点位置	単 位	数 量
1	NO. 30+19. 86 ~ EC. 93	m	2. 60
		計 m	2. 60

型枠三方 施工位置 H388(内空h278)~H371(内空h261)

展開図表記番号	施工測点位置	単 位	数 量
11	NO. 34+7. 04 ~ NO. 34+8. 60	m	1. 56
		計 m	1. 56

型枠三方 施工位置 H471(内空h361)~H489(内空h379)

展開図表記番号	施工測点位置	単 位	数 量
12	NO. 34+8. 60 ~ EP	m	1. 24
		計 m	1. 24

水路工 躯体延長調書-2

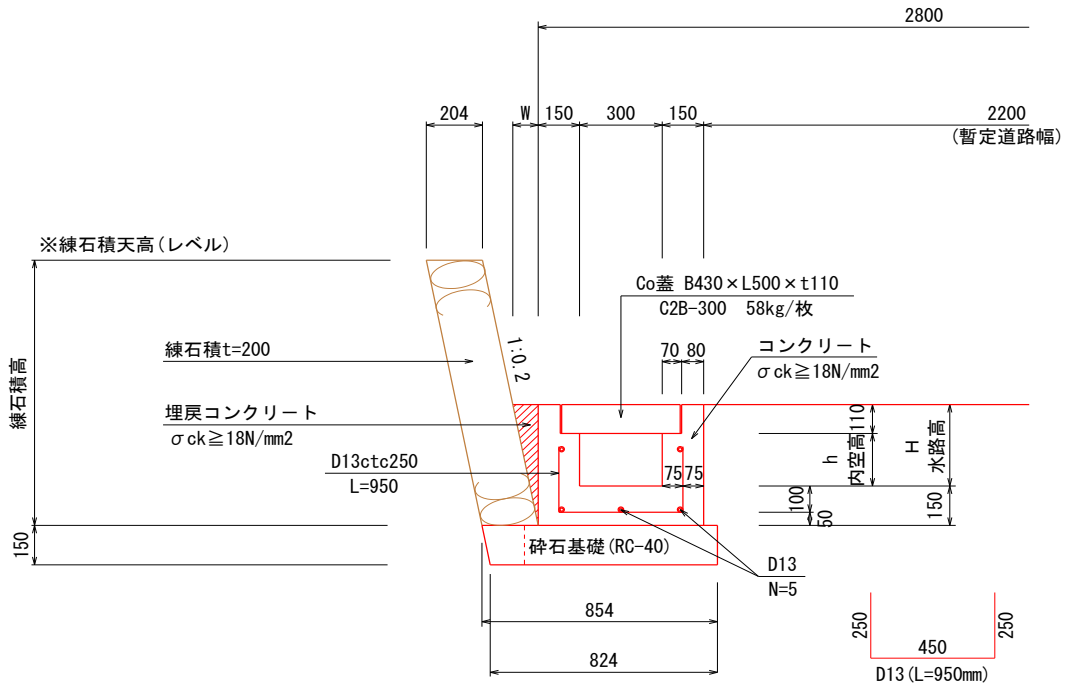
型枠四方 施工位置 H310(内空h200)

展開図表記番号	施工測点位置	単 位	数 量
3	NO. 31+13.59 ~ NO. 32+17.48	m	23.89
5	IP. 99 ~ NO. 33+9.96	m	3.00
7	NO. 33+16.33 ~ NO. 33+18.03	m	1.70
9	NO. 34+3.04 ~ NO. 34+4.10	m	1.06
		計	m 29.65

型枠四方 施工位置 H420(内空h310)~H388(内空h278)

展開図表記番号	施工測点位置	単 位	数 量
10	NO. 34+4.10 ~ NO. 34+7.04	m	2.94
		計	m 2.94

水路工 高さ別躯体数量・・・型枠三方



※躯体数量表 H310(内空h200) 1.0m当たり

名称	規格	算式	単位	数量
基礎材	RC-40	$(0.854+0.824)/2*1.0$	m ²	0.839
コンクリート	$\sigma_{ck} \geq 18\text{N/mm}^2$	$0.6*0.46-0.44*0.11-0.3*0.2$	m ³	0.168
埋戻コンクリート	$\sigma_{ck} \geq 18\text{N/mm}^2$	$(0.092*0.46)/2$	m ³	0.021
型枠(三方)	小型	$0.31*3+0.15$	m ²	1.080
鉄筋D13	SD345	$(0.95*4+1.0*5)*0.995$	kg	8.756

※躯体数量表 H340(内空h230) 1.0m当たり

名称	規格	算式	単位	数量
基礎材	RC-40	$(0.854+0.824)/2*1.0$	m ²	0.839
コンクリート	$\sigma_{ck} \geq 18\text{N/mm}^2$	$0.6*0.49-0.44*0.11-0.3*0.23$	m ³	0.177
埋戻コンクリート	$\sigma_{ck} \geq 18\text{N/mm}^2$	$(0.098*0.49)/2$	m ³	0.024
型枠(三方)	小型	$0.34*3+0.15$	m ²	1.170
鉄筋D13	SD345	$(0.95*4+1.0*5)*0.995$	kg	8.756

※躯体数量表 H371(内空h261) 1.0m当たり

名称	規格	算式	単位	数量
基礎材	RC-40	$(0.854+0.824)/2*1.0$	m ²	0.839
コンクリート	$\sigma_{ck} \geq 18\text{N/mm}^2$	$0.6*0.521-0.44*0.11-0.3*0.261$	m ³	0.186
埋戻コンクリート	$\sigma_{ck} \geq 18\text{N/mm}^2$	$(0.104*0.521)/2$	m ³	0.027
型枠(三方)	小型	$0.371*3+0.15$	m ²	1.263
鉄筋D13	SD345	$(0.95*4+1.0*5)*0.995$	kg	8.756

※躯体数量表 H388(内空h278) 1.0m当たり

名 称	規 格	算 式	単 位	数 量
基礎材	RC-40	$(0.854+0.824)/2*1.0$	m2	0.839
コンクリート	$\sigma_{ck} \geq 18\text{N/mm}^2$	$0.6*0.538-0.44*0.11-0.3*0.278$	m3	0.191
埋戻コンクリート	$\sigma_{ck} \geq 18\text{N/mm}^2$	$(0.108*0.538)/2$	m3	0.029
型枠(三方)	小型	$0.388*3+0.15$	m2	1.314
鉄筋D13	SD345	$(0.95*4+1.0*5)*0.995$	kg	8.756

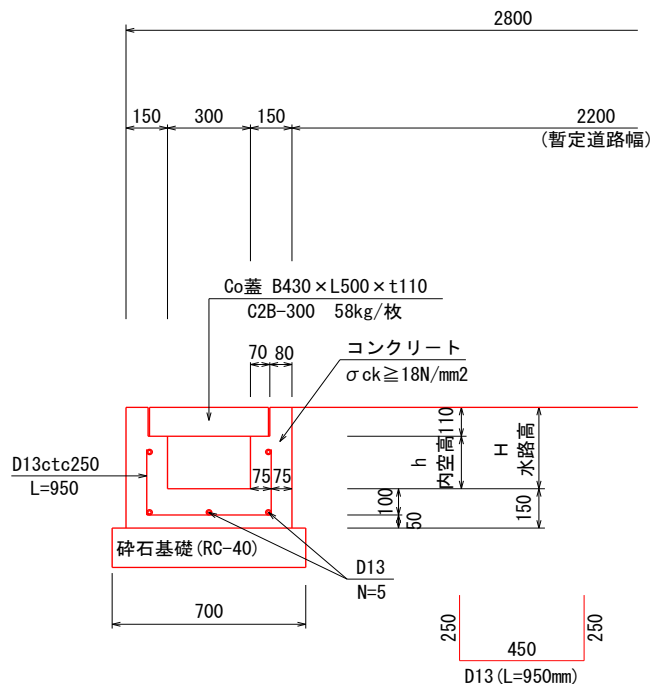
※躯体数量表 H471(内空h361) 1.0m当たり

名 称	規 格	算 式	単 位	数 量
基礎材	RC-40	$(0.854+0.824)/2*1.0$	m2	0.839
コンクリート	$\sigma_{ck} \geq 18\text{N/mm}^2$	$0.6*0.621-0.44*0.11-0.3*0.361$	m3	0.216
埋戻コンクリート	$\sigma_{ck} \geq 18\text{N/mm}^2$	$(0.124*0.621)/2$	m3	0.039
型枠(三方)	小型	$0.471*3+0.15$	m2	1.563
鉄筋D13	SD345	$(0.95*4+1.0*5)*0.995$	kg	8.756

※躯体数量表 H489(内空h379) 1.0m当たり

名 称	規 格	算 式	単 位	数 量
基礎材	RC-40	$(0.854+0.824)/2*1.0$	m2	0.839
コンクリート	$\sigma_{ck} \geq 18\text{N/mm}^2$	$0.6*0.639-0.44*0.11-0.3*0.379$	m3	0.221
埋戻コンクリート	$\sigma_{ck} \geq 18\text{N/mm}^2$	$(0.128*0.639)/2$	m3	0.041
型枠(三方)	小型	$0.489*3+0.15$	m2	1.617
鉄筋D13	SD345	$(0.95*4+1.0*5)*0.995$	kg	8.756

水路工 高さ別・・・型枠四方



※躯体数量表 H310(内空h200) 1.0m当たり

名称	規格	算式	単位	数量
基礎材	RC-40	0.70×1.0	m ²	0.700
コンクリート	$\sigma_{ck} \geq 18\text{N/mm}^2$	$0.6 \times 0.46 - 0.44 \times 0.11 - 0.3 \times 0.2$	m ³	0.168
型枠(四方)	小型	$0.31 \times 4 + 0.15 \times 2$	m ²	1.540
鉄筋D13	SD345	$(0.95 \times 4 + 1.0 \times 5) \times 0.995$	kg	8.756

※躯体数量表 H388(内空h278) 1.0m当たり

名称	規格	算式	単位	数量
基礎材	RC-40	0.70×1.0	m ²	0.700
コンクリート	$\sigma_{ck} \geq 18\text{N/mm}^2$	$0.6 \times 0.521 - 0.44 \times 0.11 - 0.3 \times 0.261$	m ³	0.186
型枠(四方)	小型	$0.388 \times 4 + 0.15 \times 2$	m ²	1.852
鉄筋D13	SD345	$(0.95 \times 4 + 1.0 \times 5) \times 0.995$	kg	8.756

※躯体数量表 H420(内空h310) 1.0m当たり

名称	規格	算式	単位	数量
基礎材	RC-40	0.70×1.0	m ²	0.700
コンクリート	$\sigma_{ck} \geq 18\text{N/mm}^2$	$0.6 \times 0.57 - 0.44 \times 0.11 - 0.3 \times 0.31$	m ³	0.201
型枠(四方)	小型	$0.42 \times 4 + 0.15 \times 2$	m ²	1.980
鉄筋D13	SD345	$(0.95 \times 4 + 1.0 \times 5) \times 0.995$	kg	8.756

水路工 躯体数量(型枠三方区間 全体)

※躯体数量 H310(内空h200) L=32.0m

名称	規格	算式	単位	数量
基礎材	RC-40	0.839×32.0	m ²	26.85
コンクリート	$\sigma_{ck} \geq 18\text{N/mm}^2$	0.168×32.0	m ³	5.38
埋戻コンクリート	$\sigma_{ck} \geq 18\text{N/mm}^2$	0.021×32.0	m ³	0.67
型枠(三方)	小型	1.080×32.0	m ²	34.56
鉄筋D13	SD345	8.756×32.0	kg	280.19

※躯体数量 H340(内空h230)~H310(内空h200) L=2.60m

名称	規格	算式	単位	数量
基礎材	RC-40	0.839×2.60	m ²	2.18
コンクリート	$\sigma_{ck} \geq 18\text{N/mm}^2$	$(0.177 + 0.168) / 2 \times 2.60$	m ³	0.45
埋戻コンクリート	$\sigma_{ck} \geq 18\text{N/mm}^2$	$(0.024 + 0.021) / 2 \times 2.60$	m ³	0.06
型枠(三方)	小型	$(1.170 + 1.080) / 2 \times 2.60$	m ²	2.93
鉄筋D13	SD345	8.756×2.60	kg	22.77

※躯体数量 H388(内空h278)~H371(内空h261) L=1.56m

名称	規格	算式	単位	数量
基礎材	RC-40	0.839×1.56	m ²	1.31
コンクリート	$\sigma_{ck} \geq 18\text{N/mm}^2$	$(0.191 + 0.186) / 2 \times 1.56$	m ³	0.29
埋戻コンクリート	$\sigma_{ck} \geq 18\text{N/mm}^2$	$(0.029 + 0.027) / 2 \times 1.56$	m ³	0.04
型枠(三方)	小型	$(1.314 + 1.263) / 2 \times 1.56$	m ²	2.01
鉄筋D13	SD345	8.756×1.56	kg	13.66

※躯体数量 H471(内空h361)~H489(内空h379) L=1.24m

名称	規格	算式	単位	数量
基礎材	RC-40	0.839×1.24	m ²	1.04
コンクリート	$\sigma_{ck} \geq 18\text{N/mm}^2$	$(0.216 + 0.221) / 2 \times 1.24$	m ³	0.27
埋戻コンクリート	$\sigma_{ck} \geq 18\text{N/mm}^2$	$(0.039 + 0.041) / 2 \times 1.24$	m ³	0.05
型枠(三方)	小型	$(1.563 + 1.617) / 2 \times 1.24$	m ²	1.97
鉄筋D13	SD345	8.756×1.24	kg	10.86

合計数量

名称	規格	算式	単位	数量
施工延長		$32.0 + 2.60 + 1.56 + 1.24$	m	37.40
基礎材	RC-40	$26.85 + 2.18 + 1.31 + 1.04$	m ²	31.38
コンクリート	$\sigma_{ck} \geq 18\text{N/mm}^2$	$5.38 + 0.45 + 0.29 + 0.27$	m ³	6.39
埋戻コンクリート	$\sigma_{ck} \geq 18\text{N/mm}^2$	$0.67 + 0.06 + 0.04 + 0.05$	m ³	0.82
型枠(三方)	小型	$34.56 + 2.93 + 2.01 + 1.97$	m ²	41.47
鉄筋D13	SD345	$280.19 + 22.77 + 13.66 + 10.86$	kg	327.48

水路工 躯体数量(型枠四方区間 全体)

※躯体数量 H310(内空h200) L=29.65m

名称	規格	算式	単位	数量
基礎材	RC-40	0.700*29.65	m ²	20.76
コンクリート	$\sigma_{ck} \geq 18\text{N/mm}^2$	0.168*29.65	m ³	4.98
型枠(四方)	小型	1.540*29.65	m ²	45.66
鉄筋D13	SD345	8.756*29.65	kg	259.62

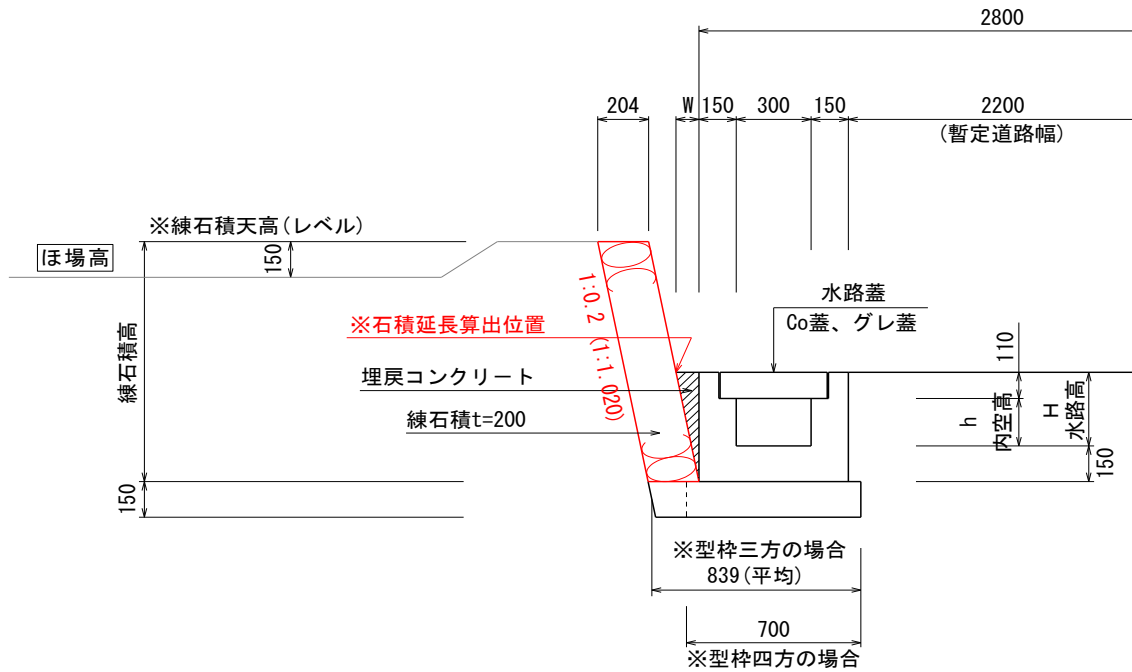
※躯体数量 H420(内空h310)~H388(内空h278) L=2.94m

名称	規格	算式	単位	数量
基礎材	RC-40	0.700*2.94	m ²	2.06
コンクリート	$\sigma_{ck} \geq 18\text{N/mm}^2$	$(0.201+0.186)/2*2.94$	m ³	0.57
型枠(四方)	小型	$(1.980+1.852)/2*2.94$	m ²	5.63
鉄筋D13	SD345	8.756*2.94	kg	25.74

合計数量

名称	規格	算式	単位	数量
施工延長		29.65+2.94	m	32.59
基礎材	RC-40	20.76+2.06	m ²	22.82
コンクリート	$\sigma_{ck} \geq 18\text{N/mm}^2$	4.98+0.57	m ³	2.84
型枠(三方)	小型	45.66+5.63	m ²	51.29
鉄筋D13	SD345	259.62+25.74	kg	285.36

練石積工数量計算書



※練石積(控200) 1:0.2(SL1.020)

水路更新部(1)		練石積面積		
測点	L	壁高	平均高	前面面積
NO. 30+19.86(H1)	0.00	0.74		
線形変更点(H2)	1.55	0.85	0.80	1.26
H3(EC.93)	0.95	0.92	0.89	0.86
IP.94	10.54	1.66	1.29	13.87
NO. 31+13.36	0.29	1.68	1.67	0.49
NO. 31+13.59	0.23	0.46	1.07	0.25
				(m2)
計	13.56			16.73

※練石積(控200) 1:0.2(SL1.020)

水路更新部(2)		練石積面積		
測点	L	壁高	平均高	前面面積
NO. 32+17.48	0.00	0.91		
IP.98(32+19.30)	1.81	0.98	0.95	1.75
NO. 33	0.69	1.01	1.00	0.70
NO. 33+6.0	6.00	1.24	1.13	6.92
IP.99(33+6.959)	0.96	0.46	0.85	0.83
				(m2)
計	9.46			10.20

※練石積(控200) 1:0.2(SL1.020)

水路更新部(3)		練石積面積		
測 点	L	壁 高	平均高	前面面積
NO. 33+9.69	0.00	0.85		
NO. 33+12.00	2.04	0.93	0.89	1.85
NO. 33+15.96	3.96	1.04	0.99	4.00
NO. 33+16.33	0.37	0.46	0.75	0.28
				(m2)
計	6.37			6.13

※練石積(控200) 1:0.2(SL1.020)

水路更新部(4)		練石積面積		
測 点	L	壁 高	平均高	前面面積
NO. 33+18.03	0.00	0.70		
NO. 34	1.98	0.76	0.73	1.47
IP. 100(34+2.804)	2.80	0.85	0.81	2.31
NO. 3+2.94	0.14	0.85	0.85	0.12
NO. 34+3.04	0.09	0.46	0.66	0.06
				(m2)
計	5.01			3.96

※練石積(控200) 1:0.2(SL1.020)

水路更新部(5)		練石積面積		
測 点	L	壁 高	平均高	前面面積
NO. 34+7.04	0.00	0.54		
NO. 34+8.60	1.56	0.64	0.59	0.94
NO. 34+8.60	0.00	0.74	0.69	0.00
WP(34+9.842)	1.24	0.86	0.75	0.95
				(m2)
計	2.80			1.89

合計延長 m

37.20

合計面積 m2

38.91

